

令和 7 年度

A ゾーン緑道新設工事（駅東エリア整備関連）

設計図面

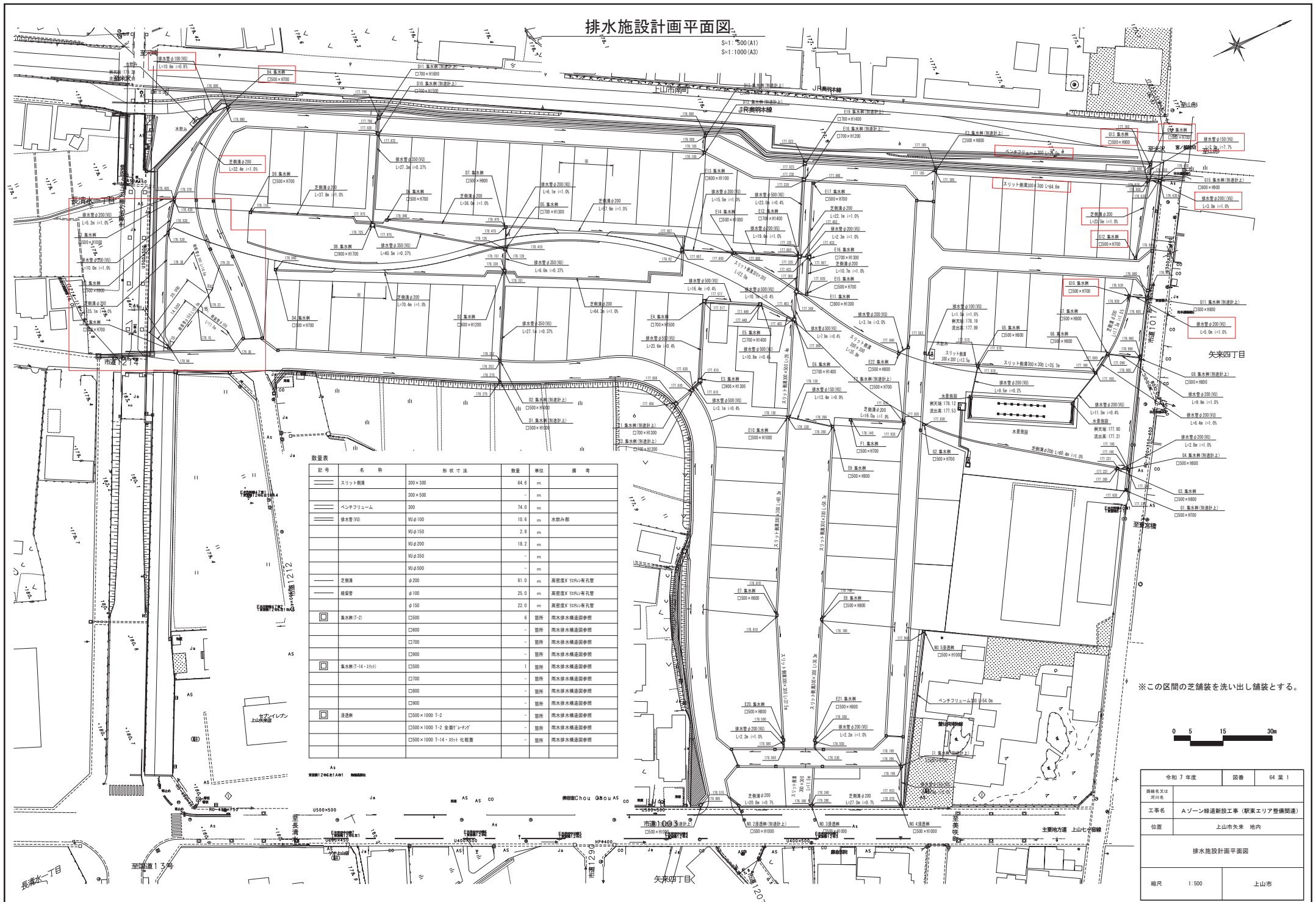
図面目録

番号	図面名称	縮尺	枚数	備考
	(Aゾーン緑道)			
1	排水施設計画平面図	S=1:500	1	
2～5	雨水排水縦断面図 (1/4) ～ (4/4)	図示	4	
6～8	雨水排水施設構造図 (1/3) ～ (3/3)	図示	3	
12～13	電気設備工平面図 (2/3) ～ (3/3)	S=1:500	2	
16	電気設備工構造図	図示	1	
17	電気設備工事特記仕様書	—	1	
18	舗装工平面図	S=1:500	1	
19	縁石工平面図	S=1:500	1	
20～21	園路広場工構造図 (1/2) ～ (2/2)	図示	2	
22	施設工平面図 (1/2)	S=1:500	1	
27～28	標準断面図	S=1:50	2	
41～42	擁壁工一般図 (3/4) ～ (4/4)	図示	2	
43、45	管理施設工構造図 (1) 、 (3)	図示	2	
46	植栽平面図 (1/4)	S=1:500	1	
51	植栽工詳細図 (2)	図示	1	
52～53	撤去移設工平面図 (1/3) ～ (2/3)	図示	2	
55～58	撤去詳細図 (1/5) ～ (4/5)	図示	4	
60～62	移設詳細図 (1/3) ～ (3/3)	図示	3	
	計		34	

番号	図面名称	縮尺	枚数	備考
	(地下道)			
1	地下道位置図	S=1:500	1	
2	地下道一般図	図示	1	
7~8	手すり詳細図	図示	2	
9	斜路工一般図	S=1:100	1	
10	斜路部擁壁工一般図	図示	1	
11	小構造物構造図	図示	1	
	計		7	

排水施設計画平面図

S=1:500 (A1)
S=1:1000 (A3)



記号	名称	形状寸法	数量	単位	備考
——	スリット側溝	300×300	64.6	m	
——	300×500		-	m	
——	ベンチアクリューム	300	74.0	m	
——	排水管 (V)	Vφ100	10.6	m	水取み部
——		Vφ150	2.9	m	
——		Vφ200	18.2	m	
——		Vφ350	-	m	
——		Vφ500	-	m	
——	芝刈溝	φ200	91.0	m	高密度#125φ有孔管
——	緑地管	φ100	25.0	m	高密度#125φ有孔管
——		φ150	22.0	m	高密度#125φ有孔管
□	集水井 (T-2)	□500	6	箇所	雨水排水機送面参照
□		□700	-	箇所	雨水排水機送面参照
□		□900	-	箇所	雨水排水機送面参照
□		□500	1	箇所	雨水排水機送面参照
□		□700	-	箇所	雨水排水機送面参照
□		□800	-	箇所	雨水排水機送面参照
□		□900	-	箇所	雨水排水機送面参照
□		□500×1000 T-2	-	箇所	雨水排水機送面参照
□		□500×1000 T-2 全周レインゲージ	-	箇所	雨水排水機送面参照
□		□500×1000 T-14-X3y 化粧蓋	-	箇所	雨水排水機送面参照

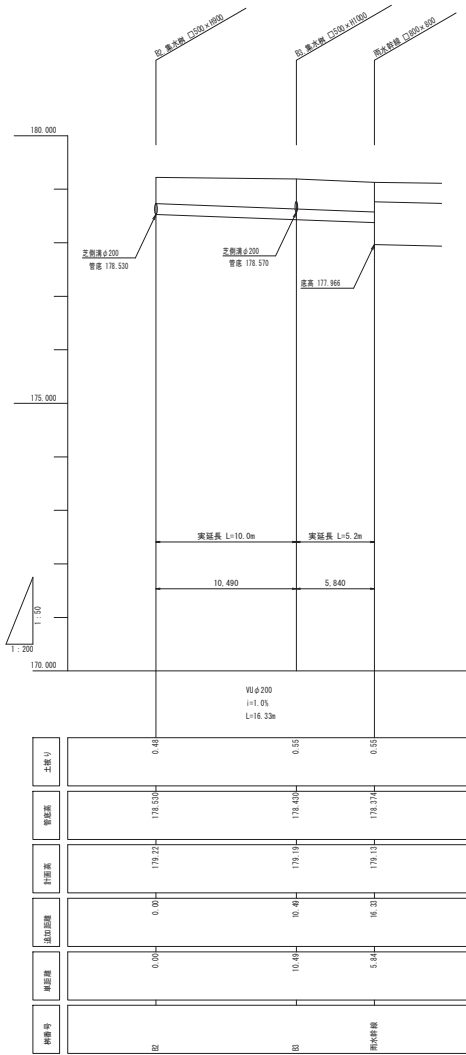
※この区間の芝舗装を洗い出し舗装とする。



令和 7 年度		図番	64 第 1
路線名又は 河川名			
工事名	Aゾーン緑道新設工事（駅東エリア整備関連）		
位置	上山市矢来 地内		
排水施設計画平面図			
縮尺	1:500	上山市	

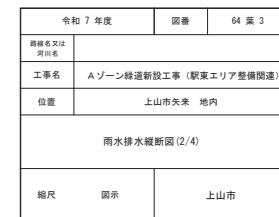
雨水排水縦断図(1/4)

V=1: 50 H=1:200(A1)
V=1:100 H=1:400(A3)



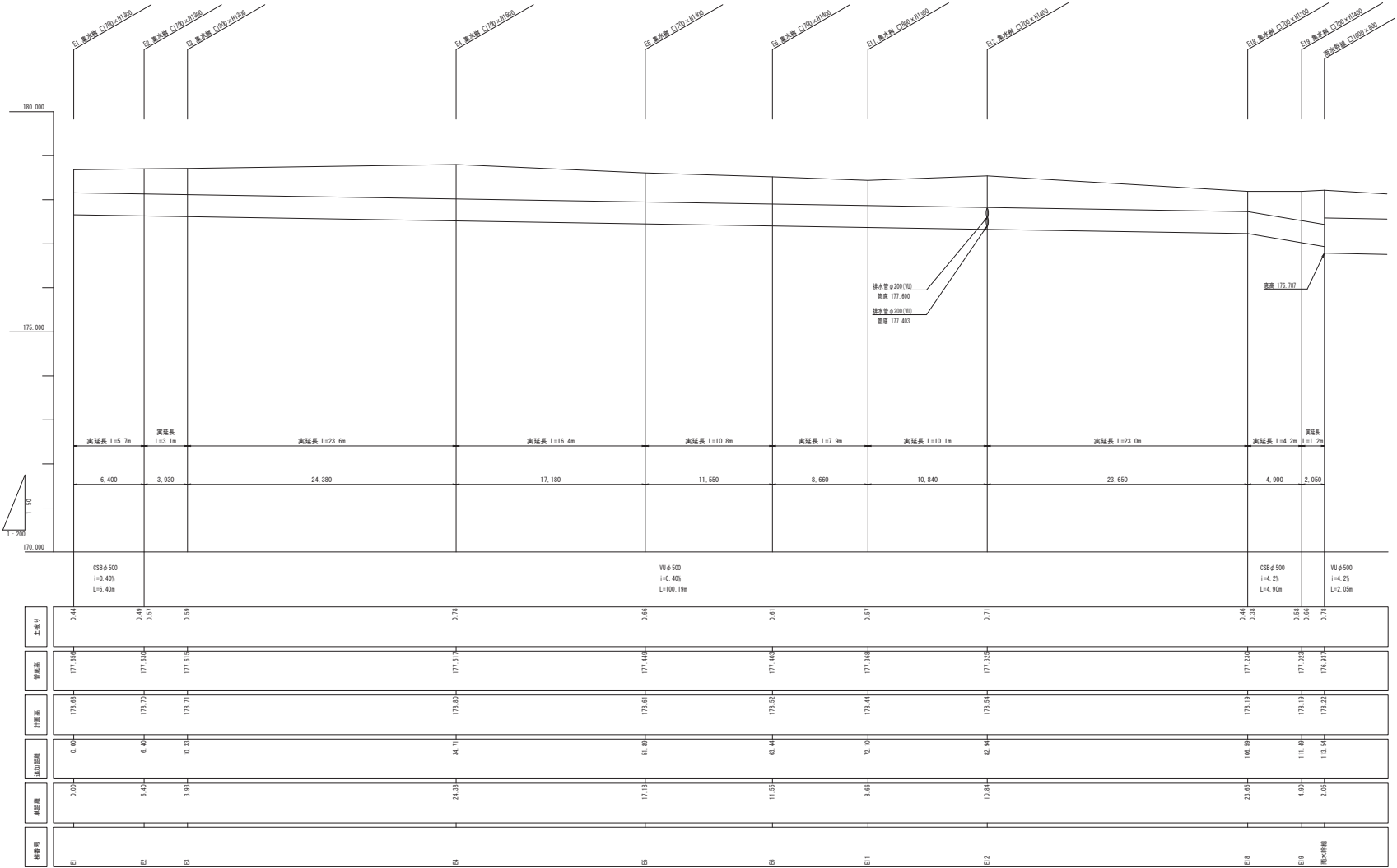
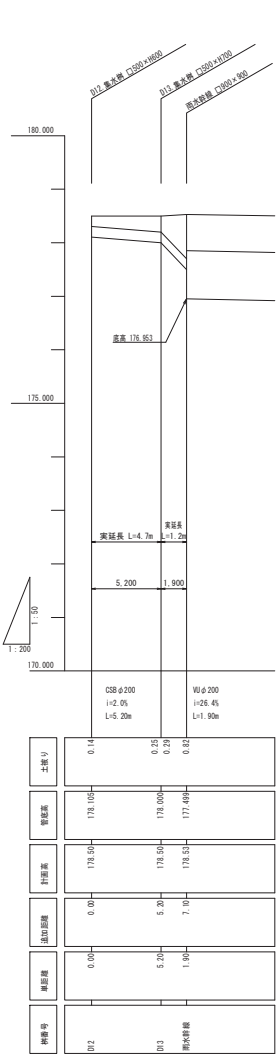
令和 7 年度		図番	64 第 2
路線名又は 河川名			
工事名	Aゾーン緑道新設工事（駅東エリア整備関連）		
位置	上山市矢来 地内		
雨水排水縦断図(1/4)			
縮尺	図示	上山市	

V=1: 50 H=1:200(A1)
V=1: 100 H=1:400(A3)



雨水排水縦断図 (3/4)

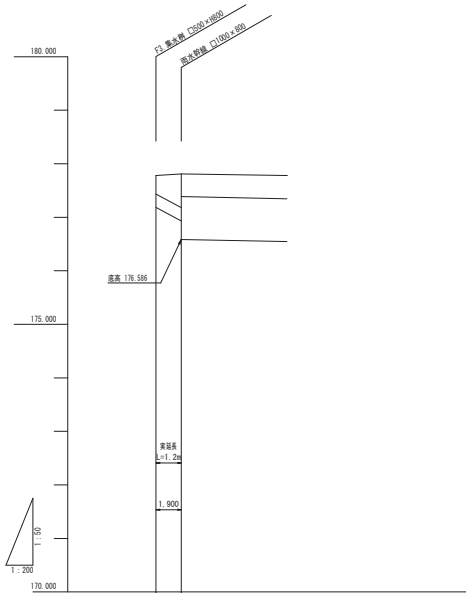
V=1: 50 H=1:200 (A1)
V=1:100 H=1:400 (A3)



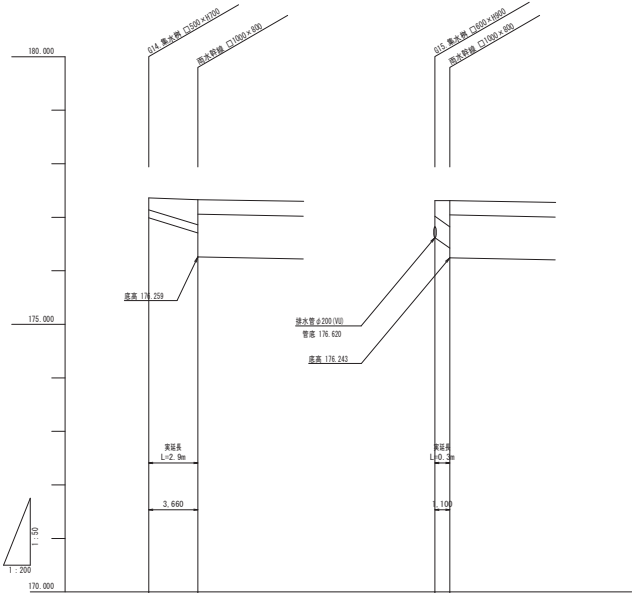
令和 7 年度		図番	64 第 4
路線名又は 河川名			
工事名	Aゾーン緑道新設工事（駅東エリア整備関連）		
位置	上山市矢来 地内		
雨水排水縦断図 (3/4)			
縮尺	図示	上山市	

雨水排水縦断図(4/4)

V=1: 50 H=1:200(A1)
V=1:100 H=1:400(A3)



井番号	井径	井深	井底	井口	井蓋	土留
F3	雨水排水	1.90	176.586	177.186	177.186	0.34



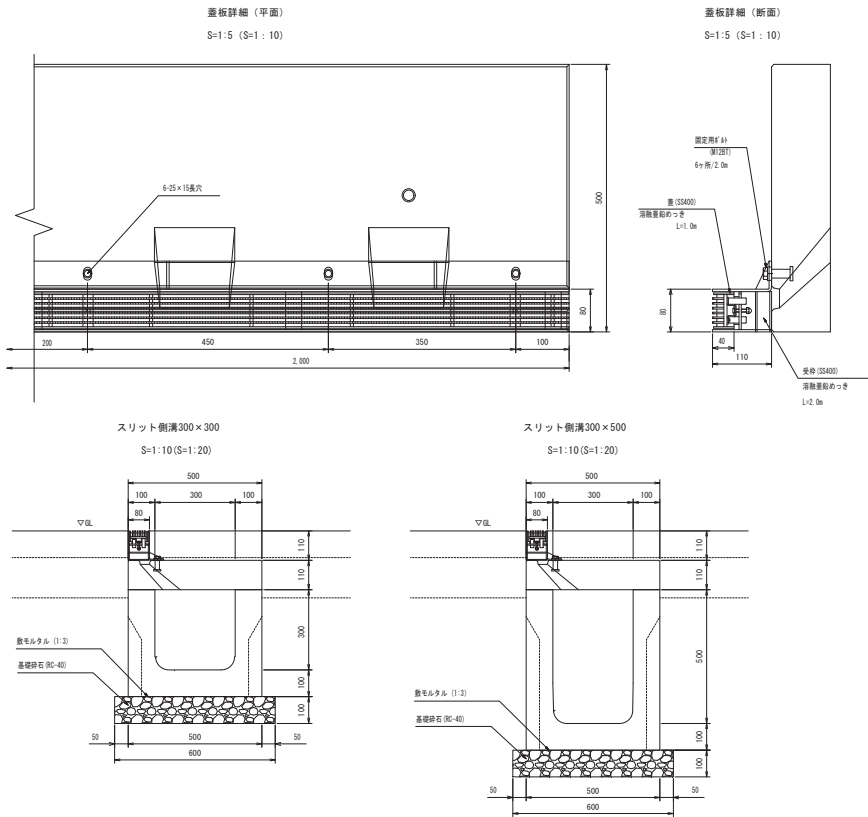
井番号	井径	井深	井底	井口	井蓋	土留
S4	雨水排水	1.90	176.259	177.159	177.159	0.21
S5	雨水排水	1.90	176.243	177.143	177.143	0.45

令和 7 年度	図番	64 第 5
路線名又は 河川名		
工事名	Aゾーン緑道新設工事（駅東エリア整備関連）	
位置	上山市矢来 地内	
雨水排水縦断図(4/4)		
縮尺	図示	上山市

雨水排水施設構造図(1/3)

スリット側溝

S=1:10 (S=1:20)

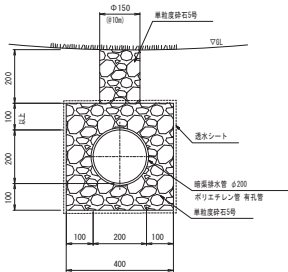
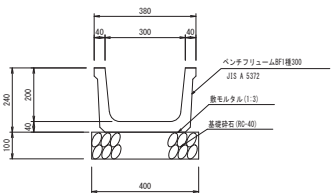


ベンチフリーム300

S=1:10 (S=1:20)

逆側溝

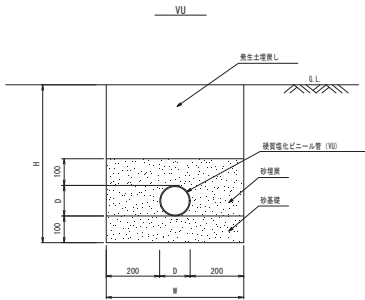
S=1:10 (S=1:20)



＊舗装部はφ150 (φ100) の単粒度砕石は施さないこととする。

排水管

S=1:10 (S=1:20)

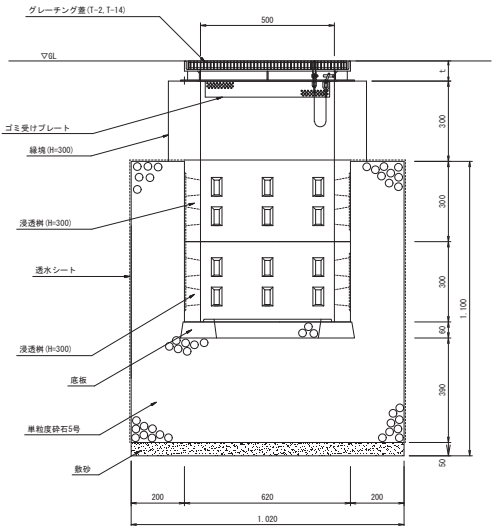


寸法表

呼び名	D	W
φ100	114	514
φ150	165	565
φ200	216	616
φ350	370	770
φ500	520	920

浸透樹口500×1000

S=1:10 (S=1:20)



寸法表

適用樹番号	t
T-2 : NO.4.5	75
T-14 : NO.3	110

令和 7 年度		図番	64 第 6
路線名又は河川名			
工事名	Aゾーン緑道新設工事（駅東エリア整備関連）		
位置	上山市矢来 地内		
雨水排水施設構造図（1/3）			
縮尺	図示 1:500、① 図例に準拠	上山市	

雨水排水施設構造図(2/3)

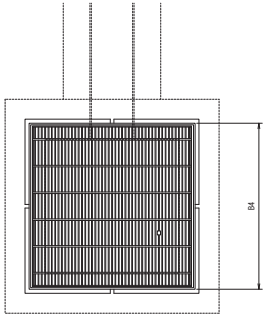
集水桝

S=1:10 (S=1:20)

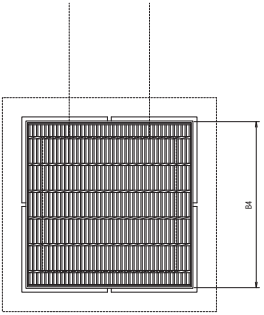
鉄蓋口700

S=1:10 (S=1:20)、S=1:20 (S=1:40)

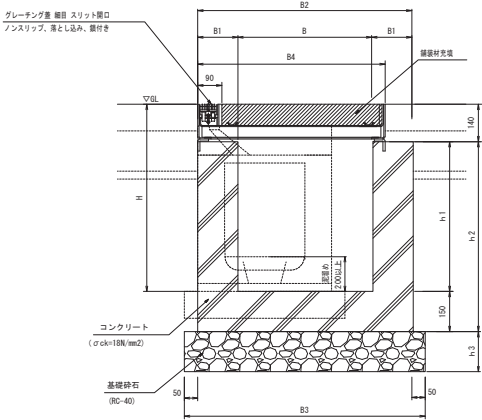
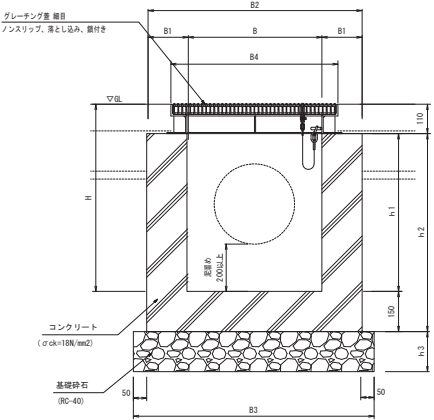
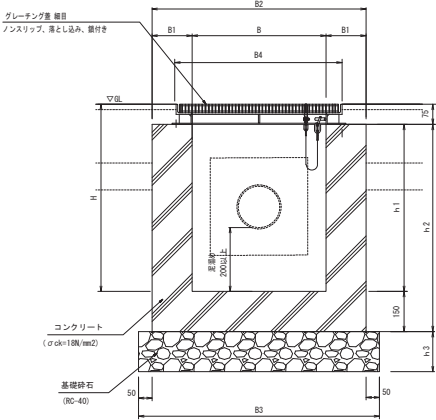
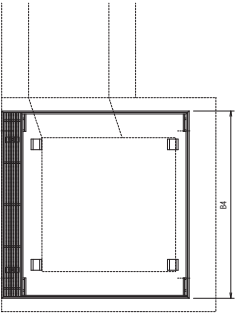
全面グレーチング：芝生内
(T-2)



全面グレーチング：舗装内
(T-14)



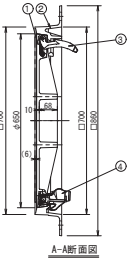
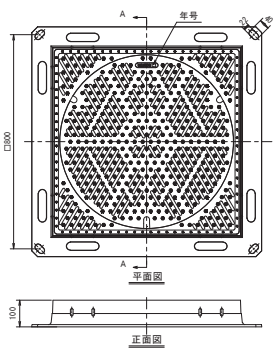
スリット側溝接続：舗装内
(T-14)



●寸法表

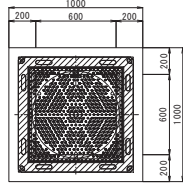
呼び名	本体寸法 (mm)									蓋厚	足掛金物 (本)	蓋荷重	適用桝番号
	B	H	h1	h2	h3	B1	B2	B3	B4				
□500×H700	500	700	625	775	150	150	800	900	620	75	—	T-2	B1, B4, D4, D6, D9, E15, E17, F1, G2, G9, G10, G12, G14
□500×H800	500	800	725	875	150	150	800	900	620	75	—	T-2	G3
□500×H900	500	900	825	975	150	150	800	900	620	75	—	T-2	B2, D7
□500×H1000	500	1000	925	1075	150	150	800	900	620	75	—	T-2	B3, E14
□600×H1100	600	1100	1025	1175	200	200	1000	1100	720	75	—	T-2	E13
□600×H1200	600	1200	1125	1275	200	200	1000	1100	720	75	—	T-2	D3, D5
□700×H1300	700	1300	1225	1375	200	200	1100	1200	820	75	—	T-2	E16
□900×H1700	900	1700	1625	1775	200	200	1300	1400	1020	75	4	T-2	D8
□500×H800	500	800	690	840	150	150	800	900	620	110	—	T-14	G7
□700×H1400	700	1400	1290	1440	200	200	1100	1200	820	110	—	T-14	E12
□700×H1500	700	1500	1390	1540	200	200	1100	1200	820	110	—	T-14	E4
□800×H1400	800	1400	1290	1440	200	200	1200	1300	920	110	3	T-14	E5
□900×H1300	900	1300	1190	1340	200	200	1300	1400	1020	110	3	T-14	E3
□900×H1400	900	1400	1290	1440	200	200	1300	1400	1020	110	3	T-14	E6
□500×H800	500	800	660	810	150	150	800	900	700	140	—	T-14・2桁	E7, E8, E9, G5, G6
□500×H900	500	900	760	910	150	150	800	900	700	140	—	T-14・2桁	G13
□500×H1000	500	1000	860	1010	150	150	800	900	700	140	—	T-14・2桁	E10
□1000×H1300	1000	1300	1160	1310	200	200	1400	1500	1400	140	3	T-14・2桁	E11

鉄出し無しの場合

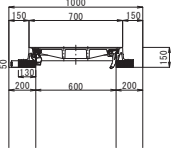


4	自動錠	FC0600地	1	
3	蝶番	FC0600	1	
2	枠	FC0600	1	
1	蓋	FC0700	1	
品名		材	質	備
設計		図	番	尺
		度		年月日

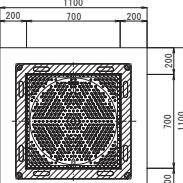
平面図 (口600)



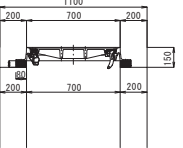
断面図 (口600)



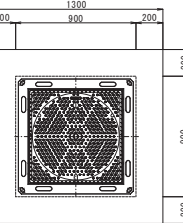
平面図 (口700)



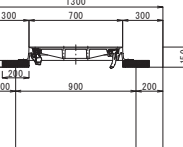
断面図 (口700)



平面図 (口900)



断面図 (口900)



令和 7 年度		図番	64 第 7
路線名又は河川名		Aゾーン緑道新設工事(駅東エリア整備関連)	
工事名		上山市矢来 地内	
位置		雨水排水施設構造図(2/3)	
縮尺		図示	上山市

雨水排水施設構造図(3/3)

集水樹一覧表

S=1:20 (S=1:40)

樹番号	天端高	管底高				規格	側面1/7	足掛金物
		流出	流入①	流入②	流入③			
E1.集水樹 (側面計上)	178.39	178.890	178.940			□500 × H700	T-2	-
		排水管φ200	排水管φ150					
E2.集水樹	178.22	178.530	178.530			□500 × H800	T-2	-
		排水管φ200	芝割溝φ200					
E3.集水樹	178.19	178.400	178.400	178.570		□500 × H1000	T-2	-
		排水管φ200	排水管φ200	芝割溝φ200				
E4.集水樹	178.39	178.890	178.890			□500 × H700	T-2	-
		芝割溝φ200	排水管φ100					

樹番号	天端高	管底高				規格	側面1/7	足掛金物
		流出	流入①	流入②	流入③			
D1.集水樹 (側面計上)	178.98	178.275	178.275			□500 × H1000	T-25	-
		排水管φ350	V500×500					
D2.集水樹 (側面計上)	178.99	178.252	178.252			□500 × H1000	T-25	-
		排水管φ350	排水管φ350					
D3.集水樹	178.10	178.151	178.151	178.330		□600 × H1200	T-2	-
		排水管φ350	排水管φ350	芝割溝φ200				
D4.集水樹	178.54	178.940				□500 × H700	T-2	-
		芝割溝φ200						
D5.集水樹	178.14	178.126	178.126	178.410		□700 × H1300	T-2	3本
		排水管φ350	排水管φ350	排水管φ200				
D6.集水樹	178.34	178.840				□500 × H700	T-2	-
		芝割溝φ200						
D7.集水樹	178.10	178.475	178.475			□500 × H800	T-2	-
		排水管φ200	芝割溝φ200					
D8.集水樹	178.40	177.975	177.975	178.725		□900 × H1700	T-2	4本
		排水管φ350	排水管φ350	芝割溝φ200				
D9.集水樹	178.61	178.110				□500 × H700	T-2	-
		芝割溝φ200						
D10.集水樹 (側面計上)	178.12	177.820	177.872			□700 × H1500	T-25	3本
		排水管φ400	排水管φ350					
D11.集水樹 (側面計上)	178.12	177.798	177.798			□700 × H1600	T-25	4本
		排水管φ400	排水管φ400					
D12.集水樹 (側面計上)	178.50	178.105	178.105			□500 × H800	T-25	-
		排水管φ200	U300×300					
D13.集水樹 (側面計上)	178.50	178.000	178.000			□500 × H700	T-25	-
		排水管φ200	排水管φ200					

樹番号	天端高	管底高				規格	側面1/7	足掛金物
		流出	流入①	流入②	流入③			
E1.集水樹 (側面計上)	178.68	177.656	177.656			□700 × H1300	T-25	3本
		排水管φ500	V500×1000					
E2.集水樹 (側面計上)	178.70	177.630	177.630			□700 × H1300	T-25	3本
		排水管φ500	排水管φ500					
E3.集水樹	178.71	177.615	177.615			□800 × H1300	T-14-25y	3本
		排水管φ500	排水管φ500					
E4.集水樹	178.80	177.517	177.517			□700 × H1500	T-14-25y	3本
		排水管φ500	排水管φ500					
E5.集水樹	178.61	177.449	177.449			□700 × H1400	T-14-25y	3本
		排水管φ500	排水管φ500					
E6.集水樹	178.52	177.403	177.403	177.800		□700 × H1400	T-14-25y	3本
		排水管φ500	排水管φ500	25y側溝300				
E7.集水樹	179.33	178.810				□500 × H800	T-14-25y	-
		25y側溝300						
E8.集水樹	179.26	178.740				□500 × H800	T-14-25y	-
		25y側溝300						
E9.集水樹	178.78	178.260	178.260			□500 × H800	T-14-25y	-
		排水管φ150	25y側溝300					
E10.集水樹	178.85	178.130	178.130	178.330		□500 × H1000	T-14-25y	-
		25y側溝300	排水管φ150	25y側溝300				
E11.集水樹	178.44	177.368	177.368	177.820		□800 × H1300	T-14-25y	3本
		排水管φ500	排水管φ500	25y側溝300				
E12.集水樹	178.54	177.325	177.325	177.400	177.403	□700 × H1400	T-14-25y	3本
		排水管φ500	排水管φ500	排水管φ200	排水管φ200			
E13.集水樹	178.78	177.957	177.957	178.120		□800 × H1100	T-2	-
		排水管φ200	芝割溝φ200	芝割溝φ200				
E14.集水樹	178.60	177.800	177.800			□500 × H1000	T-2	-
		排水管φ200	排水管φ200					
E15.集水樹	178.42	177.920				□500 × H700	T-2	-
		芝割溝φ200						
E16.集水樹	178.52	177.433	177.433	177.807		□700 × H1300	T-2	3本
		排水管φ200	芝割溝φ200	芝割溝φ200				
E17.集水樹	178.16	177.680				□500 × H700	T-2	-
		芝割溝φ200						
E18.集水樹 (側面計上)	178.19	177.230	177.230			□700 × H1200	T-25	2本
		排水管φ500	排水管φ500					
E19.集水樹 (側面計上)	178.19	177.023	177.023			□700 × H1400	T-25	3本
		排水管φ500	排水管φ500					
E20.集水樹	179.10	178.580	178.580			□500 × H800	T-14-25y	-
		排水管φ200	25y側溝300					
E21.集水樹	179.07	178.550	178.550			□500 × H800	T-14-25y	-
		排水管φ200	25y側溝300					
E22.集水樹	178.21	177.690	177.690			□500 × H800	T-14-25y	-
		排水管φ200	25y側溝300					

樹番号	天端高	管底高				規格	側面1/7	足掛金物
		流出	流入①	流入②	流入③			
F1.集水樹	178.64	178.140				□500 × H700	T-2	-
		芝割溝φ200						
F2.集水樹	178.33	177.835	177.835	177.835		□500 × H700	T-25	-
		U300×400	芝割溝φ200	U300×300				
F3.集水樹 (側面計上)	177.78	177.185	177.185	177.385		□500 × H800	T-25	-
		排水管φ250	U300×500	U300×300				

樹番号	天端高	管底高				規 格	側溝×H	足掛金物
		流出	流入①	流入②	流入③	8 (mm) × H (mm)		
G1.集水樹 (別設計上)	177.83	177.335 U300×400	177.630 8F300			□500 × 6700	T-25	-
G2.集水樹	178.33	177.830 芝割溝φ200				□500 × 6700	T-2	-
G3.集水樹	177.80	177.221 排水管φ200	177.221 芝割溝φ200	177.300 芝割溝φ200		□500 × 6800	T-2	-
G4.集水樹 (別設計上)	177.79	177.195 U300×500	177.195 排水管φ200	177.295 U300×400		□500 × 6800	T-25	-
G5.集水樹	178.03	177.51 25y側溝300	177.51 25y側溝300	177.51 排水管φ200		□500 × 6800	T-14-25y	-
G6.集水樹	177.68	177.160 排水管φ200	177.160 25y側溝300			□500 × 6800	T-14-25y	-
G7.集水樹	177.60	177.090 排水管φ200	177.090 排水管φ200			□500 × 6800	T-14	-
G8.集水樹 (別設計上)	177.56	176.965 U300×500	176.965 U300×500	176.990 排水管φ200		□500 × 6800	T-25	-
G9.集水樹	177.59	177.090 芝割溝φ200				□500 × 6700	T-2	-
G10.集水樹	177.43	176.930 排水管φ200	176.930 芝割溝φ200			□500 × 6700	T-2	-
G11.集水樹 (別設計上)	177.40	176.805 U300×500	176.805 U300×500	176.880 排水管φ200		□500 × 6800	T-25	-
G12.集水樹	177.39	176.890 芝割溝φ200				□500 × 6700	T-2	-
G13.集水樹	177.33	176.650 排水管φ200	176.650 芝割溝φ200	176.810 25y側溝300		□500 × 6900	T-14-25y	-
G14.集水樹	177.36	176.990 排水管φ150	177.160 8F300			□500 × 6700	T-2	-
G15.集水樹 (別設計上)	177.31	176.620 排水管φ400	176.620 V5400×600	176.620 排水管φ200		□600 × 6900	T-25	-

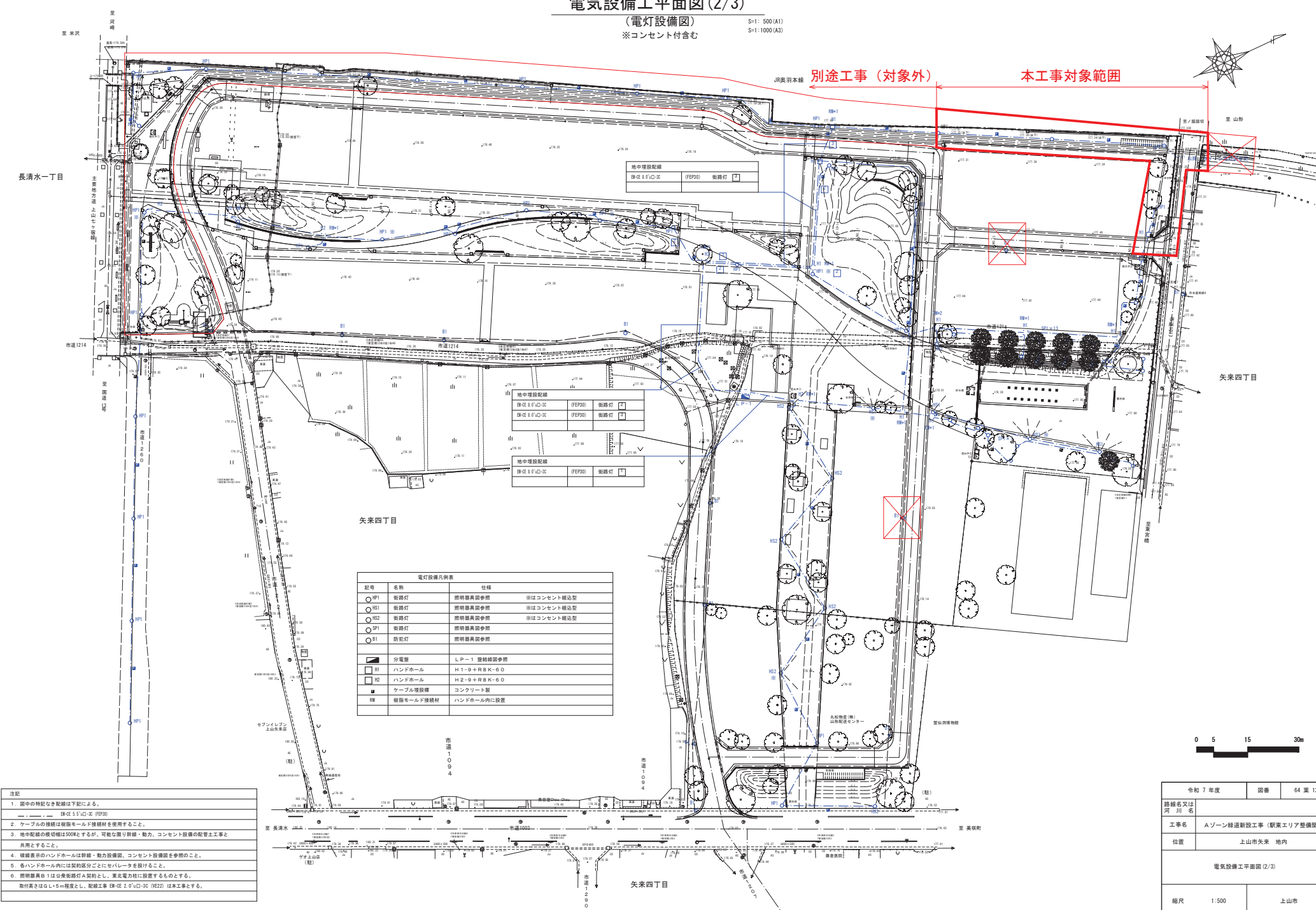
電気設備工平面図 (2/3)

(電灯設備図)

※コンセント付含む

S=1:500(A1)

S=1:1000(A3)

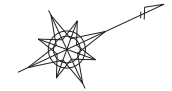


- 注記
- 図中の特記なき配線は下記による。
— 単相200V 2線式 (FEP30)
 - ケーブルの接続は樹脂モールド接続材を使用すること。
 - 地中配線の敷設幅は500mmとするが、可能な限り幹線・動力、コンセント設備の配管工事と共用すること。
 - 破線表示のハンドホールは幹線・動力設備図、コンセント設備図を参照のこと。
 - 各ハンドホール内には契約区分ごとにセパレータを設けること。
 - 照明器具B1は分電盤用照明器具A契約とし、東北電力柱に設置するものとする。
- 取付高さはG.L.+5m程度とし、配線工事 単相200V2線式 (FEP30) は本工事とする。

電灯設備凡例表			
記号	名称	仕様	
○B1	街路灯	照明器具図参照	照はコンセント箱込型
○B2	街路灯	照明器具図参照	照はコンセント箱込型
○B3	街路灯	照明器具図参照	照はコンセント箱込型
○B4	街路灯	照明器具図参照	照はコンセント箱込型
○B5	防犯灯	照明器具図参照	
■	分電盤	LP-1 盤結構図参照	
□H1	ハンドホール	H1-9+R8K-6.0	
□H2	ハンドホール	H2-9+R8K-6.0	
■	ケーブル埋設管	コンクリート製	
■	樹脂モールド接続材	ハンドホール内に設置	

令和 7 年度		国庫	64 第 12
路線名又は河川名			
工事名		Aゾーン線道新設工事（駅東エリア整備関連）	
位置		上山市矢来 地内	
電気設備工平面図（2/3）			
縮尺		1:500	上山市

S=1:1000 (A3)



棋切斯面圖 (500W) 1:30

電灯設備凡例表		
記号	名称	仕様
○P1	蛍光灯	照明器具取付型
○S1	蛍光灯	照明器具取付型
○S2	蛍光灯	照明器具取付型
○P1	蛍光灯	照明器具取付型
○S1	防雨灯	照明器具取付型
	分電盤	LP-1 樹脂製分電盤
<input checked="" type="checkbox"/> H1	ハンドホール	H1-94R8K-60
<input checked="" type="checkbox"/> H2	ハンドホール	H2-94R8K-60
■	ケーブル増設機	コンクリート製

注記

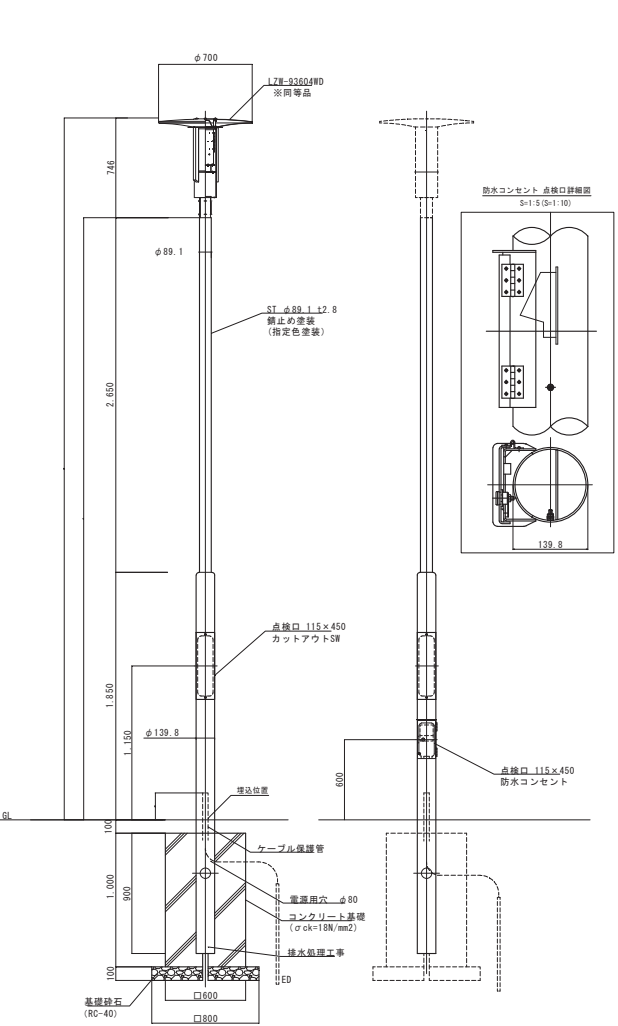
1. 図中の特記なき配線は下記による。
● — — — — — ● 図-2 5'0"×3'0" (F202)
2. ケーブルの接続は図面モードで接続材を使用すること。
3. 地中配線の接続は500Vとすると、可変な接続・動力、コンセント設備の配管工事と共用と表示すること。
4. 接続表示のハンパホールは許容・動力設備用、コンセント設備用を参照のこと。
5. 各ハンパホールには開閉区分ごとにセパレータを設けること。
6. 開閉器員Bは1号乗降口A型約とし、東北電力社に設置するものとする。

取付高さはG+5.0m程度とし、配線工事 図-2 2'0"×3'0" (F022) は本工事とする。

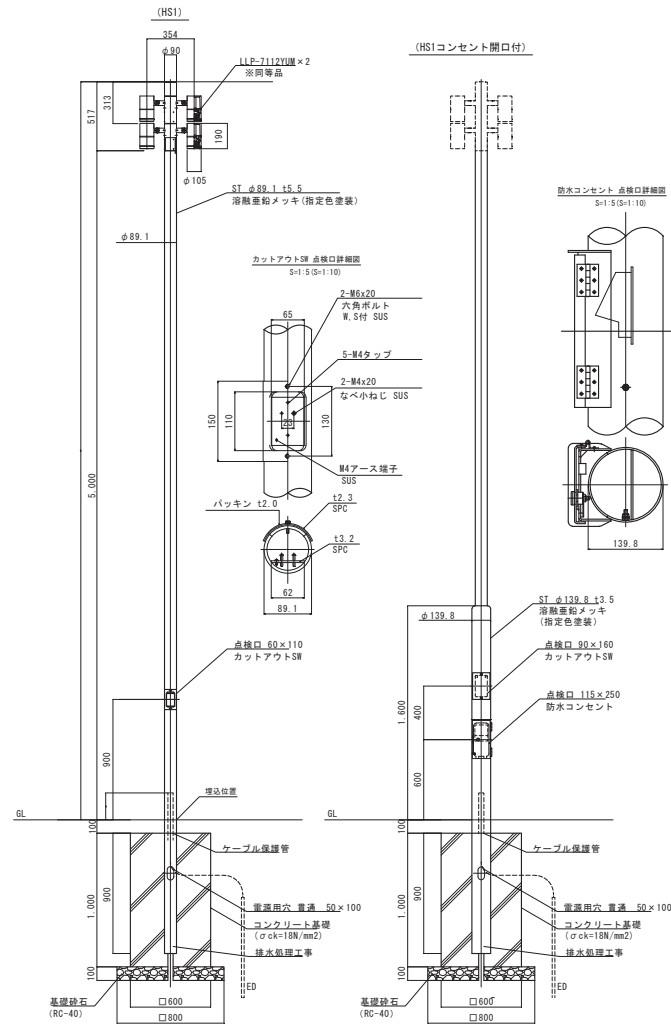
令和 7 年度		図番	64 頁 13
路線名又は 河 川 名			
工事名	Aゾーン鉄道新設工事（駅東エリア整備関連）		
位置	上山市矢来 地内		
電気設備工平面図 (3/3)			
縮尺	1:500	上山市	

ポール照明 (HP1)

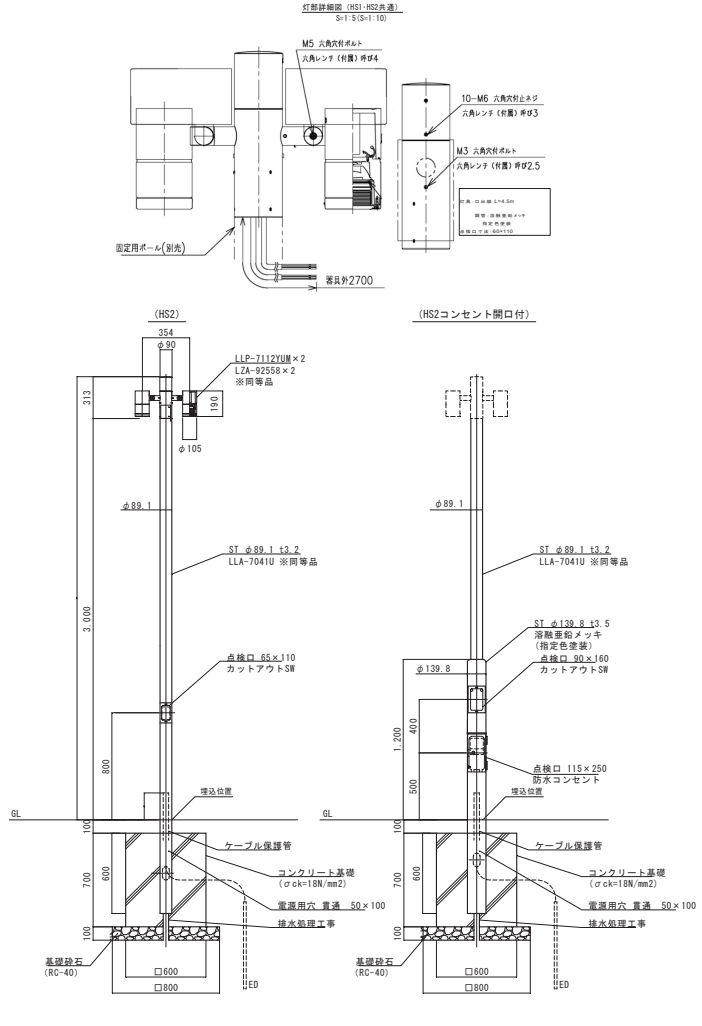
S=1:20 (S=1:40)



ポールのボット



S=1:20 (S=1:40)

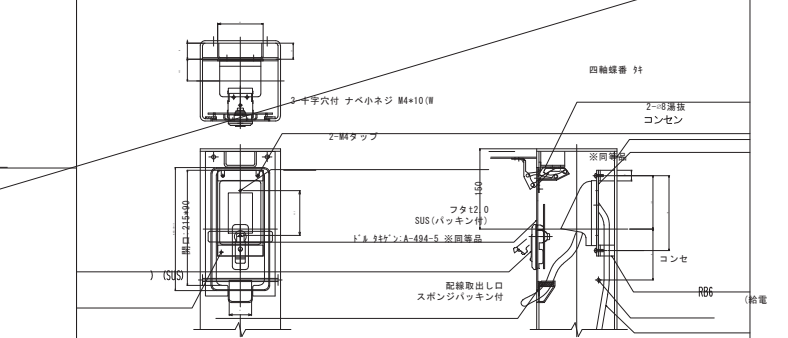
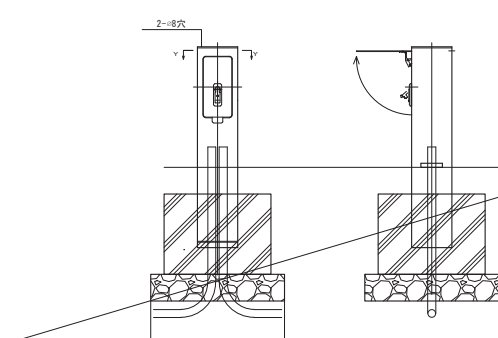
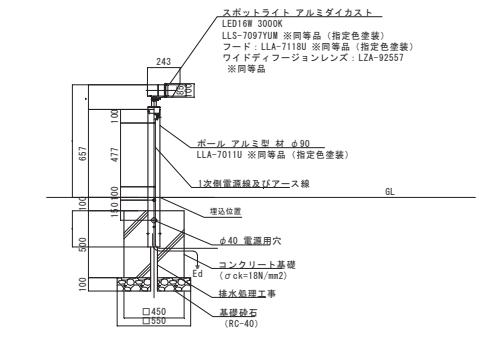


アッパーライト (SP1)

S=1:20 (S=1:40)

屋外用コンセントポール

S=1:10 (S=1:20)



令和 7 年度	図番	64 第 16
路線名又は河川名	Aゾーン緑道新設工事 (駅東エリア整備関連)	
工事名	上山市矢来 地内	
位置	電気施設工構造図	
縮尺	図示	上山市

舗装工平面図

S=1:500 (A1)
S=1:1000 (A3)



アクセントボーダー(小礫石)数量表 (m)

番号	①	②	③	④
71	-	-	2.7	2.9
72	-	2.7	-	-
73	-	2.7	-	-
74	-	2.7	-	-
75	-	2.7	-	-
76	-	2.7	-	-
77	-	2.7	-	-
78	-	2.7	-	-
79	-	2.7	-	-
710	-	2.7	-	-
711	-	2.7	-	-
712	-	2.7	-	-
713	-	2.7	-	-
714	-	2.7	-	-
715	-	2.7	-	-
716	-	2.7	-	-
717	-	2.7	-	-
718	-	2.9	-	-
719	-	2.7	-	-
720	-	2.7	-	-
721	-	2.7	-	-
722	-	2.7	-	-
723	-	2.7	-	-
724	-	2.7	-	-
725	-	2.7	-	-
726	-	2.7	-	-
727	-	2.7	-	-
728	-	5.3	-	-
729	-	-	11.5	4.8
730	-	-	16.9	4.8
731	-	-	10.7	2.9
732	-	-	16.9	2.9
733	-	-	84.4	2.4
734	-	-	73.3	6.5
735	-	-	24.7	2.3
736	-	-	21.0	2.2
737	-	-	24.8	2.1
738	-	-	26.9	2.1
739	-	-	22.3	2.0
740	-	-	23.3	2.0
741	-	-	24.3	2.0
742	-	-	25.3	2.0
743	-	-	28.7	5.5
744	-	-	2.0	-
745	-	-	4.3	-
合計	-	-	76.7	432.0

数量表

記号	名 称	形 状 寸 法	数 量	単 位	備 考
①	アスファルト舗装	t=200(30+100+150)	22.8	m ²	歩行者対応
②	洗い出しコナ付+縁石①-A (側壁のみ)	t=200(70+100+110) 有色骨材	512.2	m ²	歩行者対応
③	洗い出しコナ付+縁石①-B	t=200(70+100+110) 硬質砂	-	m ²	歩行者対応
④	洗い出しコナ付+縁石②-A	t=200(100+100+80) 有色骨材	-	m ²	歩行者対応-脇道部
⑤	洗い出しコナ付+縁石②-B	t=200(100+100+80) 硬質砂	-	m ²	歩行者対応-脇道部
⑥	洗い出しコナ付+縁石③-A	t=200(100+150+30) 有色骨材	340.0	m ²	管理車両対応
⑦	洗い出しコナ付+縁石③-B (側壁のみ)	t=200(100+150+30) 有色骨材	395.1	m ²	管理車両対応
⑧	洗い出しコナ付+縁石③-C	t=200(100+150+30) 硬質砂	-	m ²	管理車両対応
⑨	洗い出しコナ付+縁石④-A	t=200(80+30+50+30+110) 有色骨材	12.7	m ²	管理車両対応-脇道部
⑩	洗い出しコナ付+縁石④-B (側壁のみ)	t=200(100+150+30) 有色骨材	108.5	m ²	管理車両対応-脇道部
⑪	洗い出しコナ付+縁石④-C	t=200(100+150+30) 硬質砂	-	m ²	管理車両対応-脇道部
⑫	770x145-5-(小礫石)①	t=200(80+30+50+30+110)	-	m ²	歩行者対応
⑬	770x145-5-(小礫石)②	t=200(80+30+50+40+80)	-	m ²	歩行者対応-脇道部
⑭	770x145-5-(小礫石)③	t=320(80+30+80+130)	-	m ²	管理車両対応
⑮	770x145-5-(小礫石)④	t=320(80+30+80+130)	-	m ²	管理車両対応-脇道部
⑯	土系縁石①	t=200(30+100+100+60)	-	m ²	管理車両対応
⑰	土系縁石②	t=200(30+100+100+60)	-	m ²	管理車両対応-脇道部

令和7年度	開工	64 画 18
路線名又は 河川名		
工事名	Aゾーン緑道新設工事(駅東エリア整備関連)	
位置	上山市矢来 地内	
舗装工平面図		
縮尺	1:500	上山市

縁石工平面図

S=1:500 (A1)
S=1:1000 (A3)

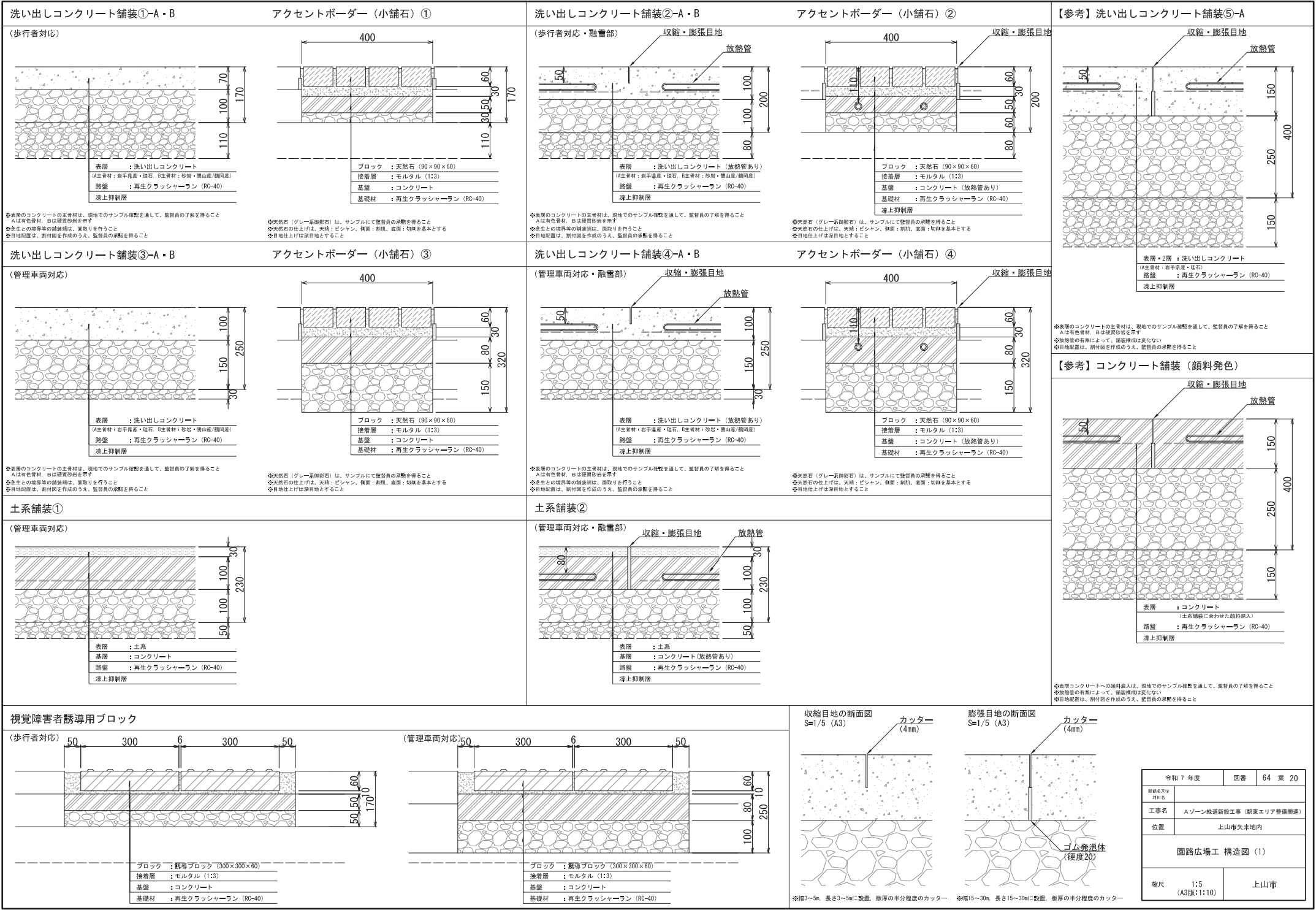


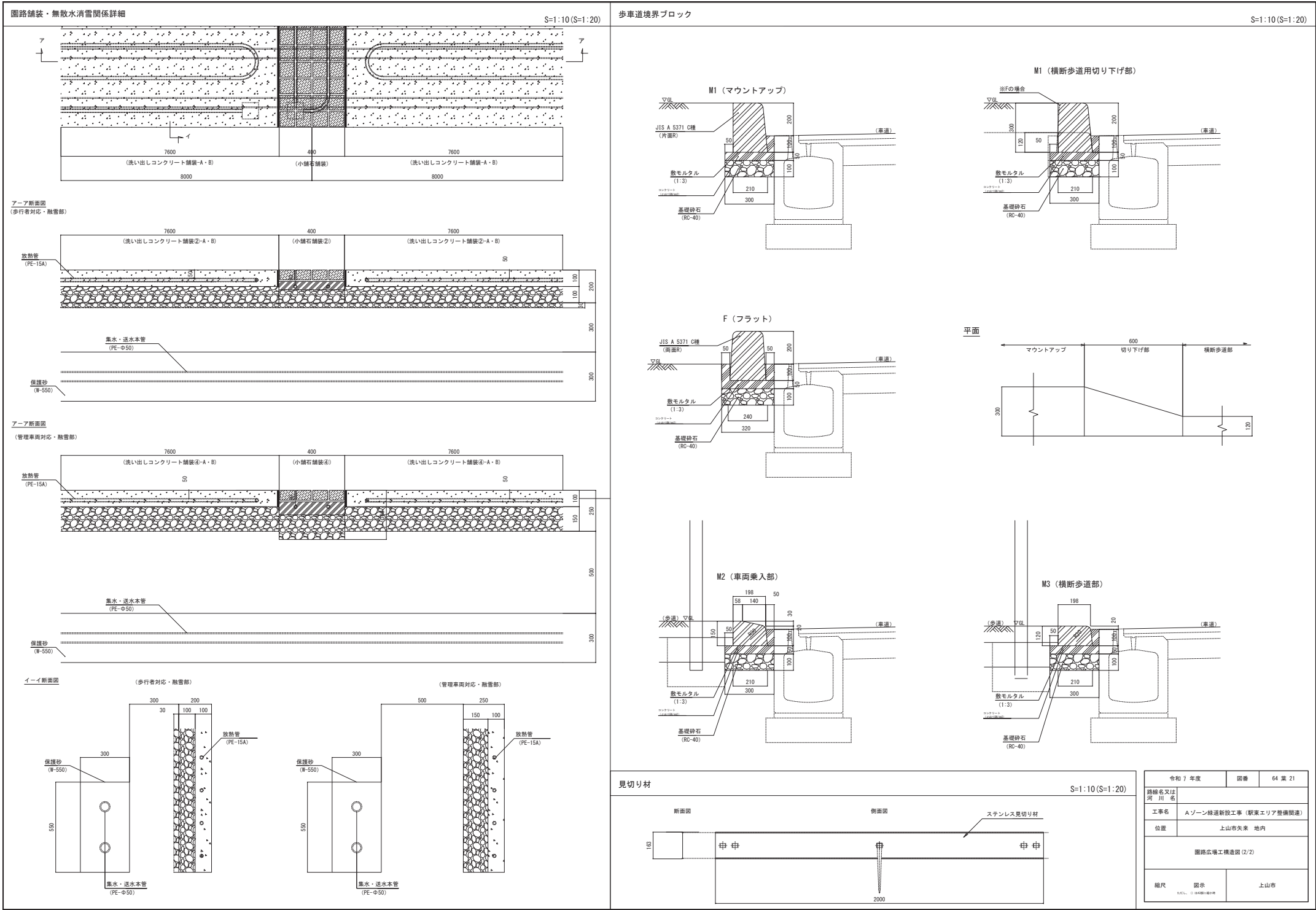
数量表

記号	名称	形状寸法	数量	単位	備考
■	歩車道境界ブロック (M1)	180/210 x 300 x 600	38.6	m	歩車道境界ブロックC マウントアップ
□	歩車道境界ブロック (M1) 切り下げ	180/210 x 120/300 x 600	2	箇所	歩車道境界ブロックC 横断歩道用切り下げ部
■	歩車道境界ブロック (M2)	198/210 x 150 x 600	23.8	m	歩車道境界ブロックC 車両乗入部
■	歩車道境界ブロック (M3)	198/210 x 120 x 600	27.2	m	歩車道境界ブロックC 横断歩道部
■	地先境界ブロック	120 x 120 x 600	-	m	地先境界ブロックA
■	見切り材	H=82 L=1000	15.8	m	ステンレス

0 5 15 30m

令和 7 年度		国庫	64 第 19
路線名又は 河川名			
工事名	Aゾーン緑道新設工事（駅東エリア整備関連）		
位置	上山市矢来 地内		
縁石工平面図			
縮尺	1:500	上山市	

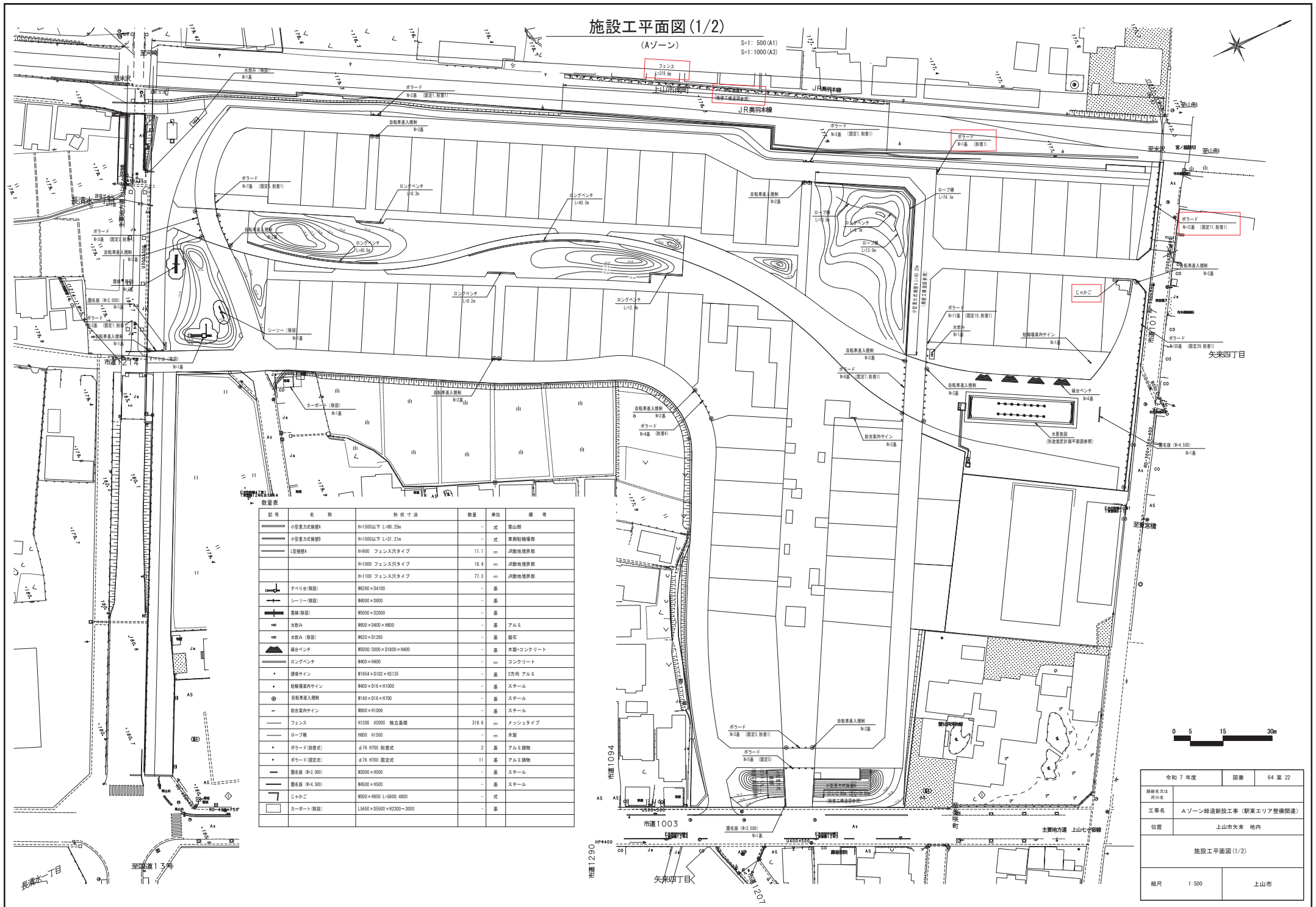




施設工平面図(1/2)

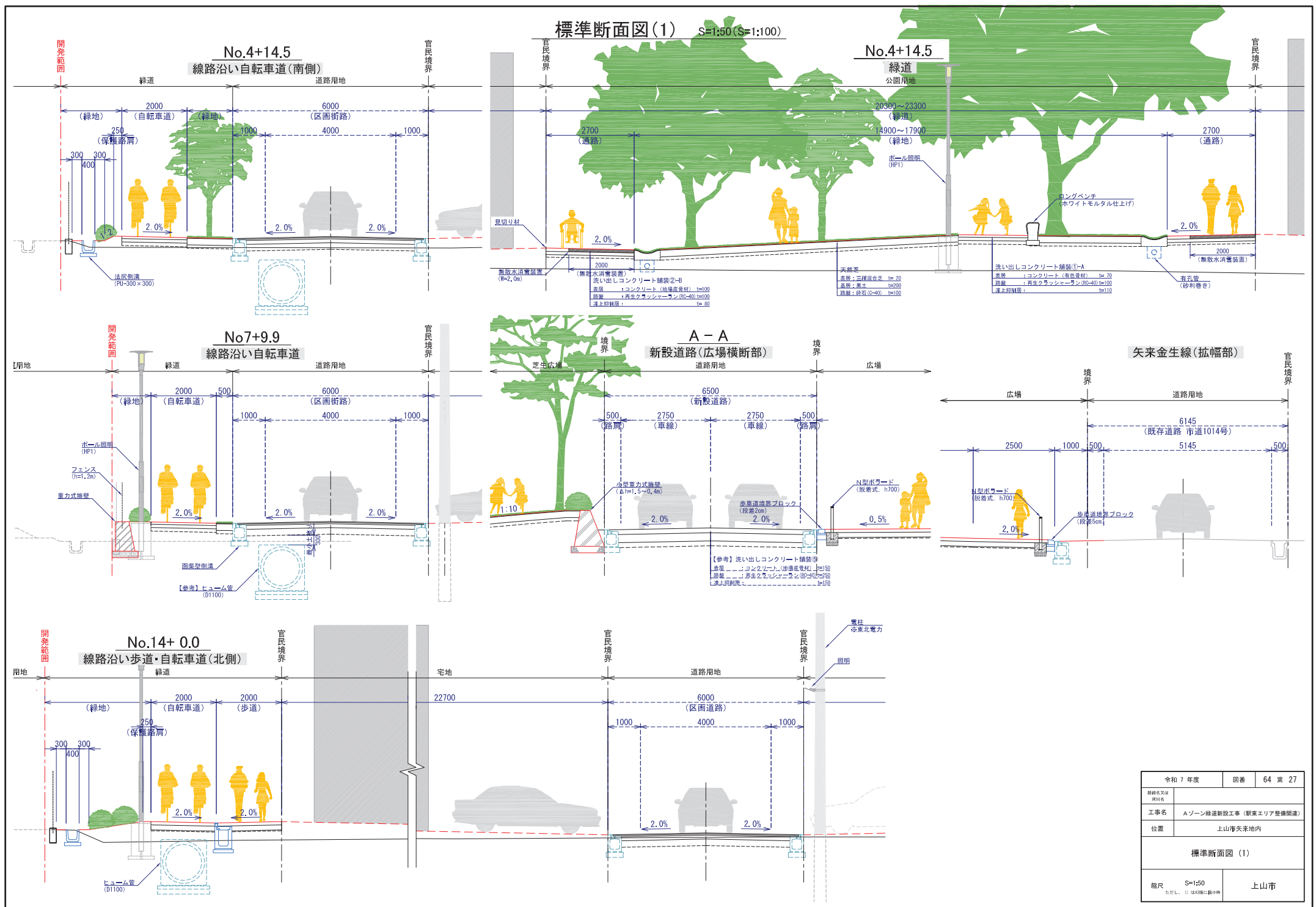
(Aゾーン)

S=1: 500 (A1)
S=1: 1000 (A3)



数量表	名 称	形 状 寸 法	数 量	単 位	備 考
—	小笠原方式擁壁A	H=1500以下 L=80.25m	—	式	築山部
—	小笠原方式擁壁B	H=1500以下 L=31.21m	—	式	美樹軒擁壁部
—	1型擁壁A	H=900 フェンス穴タイプ	11.1	m	JR敷地境界部
—	2型擁壁A	H=1000 フェンス穴タイプ	18.4	m	JR敷地境界部
—	3型擁壁A	H=1100 フェンス穴タイプ	77.3	m	JR敷地境界部
—	すべり台 (既設)	H280 × D4100	—	基	
—	シーソー (既設)	H4000 × D800	—	基	
—	養分 (既設)	H5000 × D2000	—	基	
—	水飲み (既設)	H600 × D400 × H800	—	基	アルミ
—	水飲み (既設)	H620 × D1285	—	基	鋳石
—	緑化ベンチ	H5000/3000 × D1800 × H400	—	基	青銅/コンクリート
—	ロングベンチ	H400 × H400	—	基	コンクリート
—	緑化サイン	H1554 × D102 × H1335	—	基	3方向 アルミ
—	緑化案内サイン	H400 × D16 × H1000	—	基	スチール
—	自転車進入規制	H140 × D16 × H700	—	基	スチール
—	組合案内サイン	H500 × H1005	—	基	スチール
—	フェンス	H1200 62000 独立基礎	219.6	m	メッシュタイプ
—	ロープ橋	H600 81500	—	m	木製
—	ボラード (既設式)	φ76 H700 既設式	2	基	アルミ製物
—	ボラード (既設式)	φ76 H700 既設式	11	基	アルミ製物
—	標高板 (H=2.000)	K2000 × H500	—	基	スチール
—	標高板 (H=4.500)	H4500 × H500	—	基	スチール
—	じゃくご	H500 × H850 L=9000 4800	—	式	
—	カーポート (既設)	L5450 × D5500 × H2300-3000	—	基	

令和 7 年度	国庫	64 第 22
路線名又は 河川名		
工事名	Aゾーン緑道新設工事 (駅東エリア整備関連)	
位置	上山市矢来 地内	
施設工平面図(1/2)		
縮尺	1:500	上山市

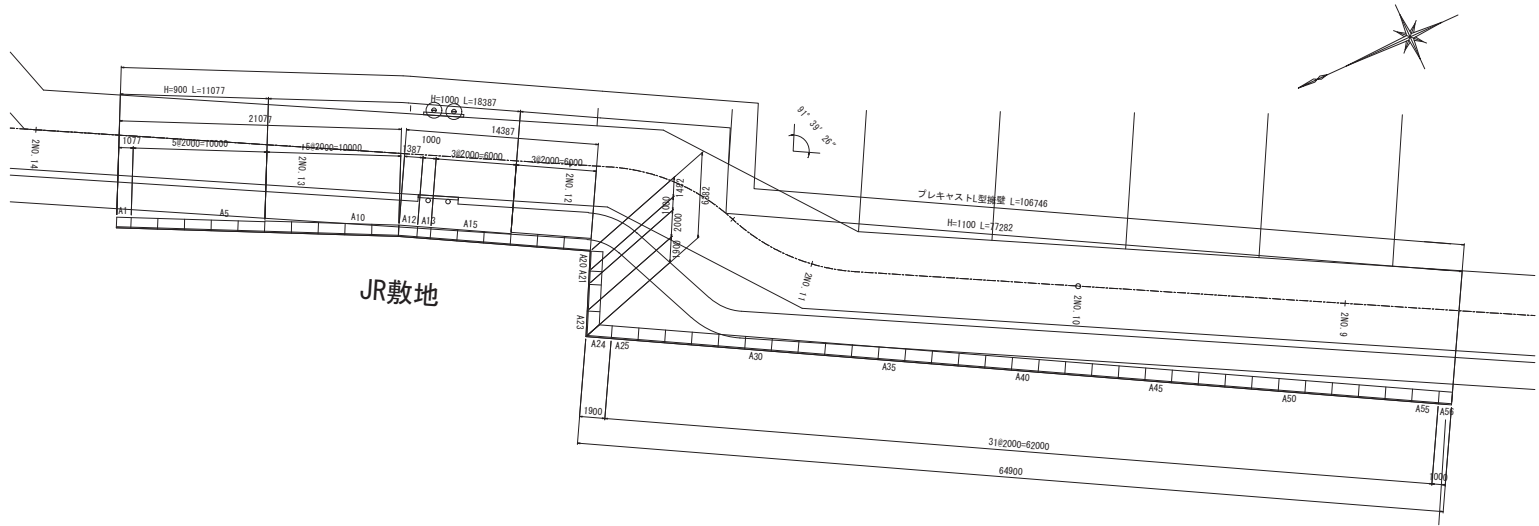


令和 7 年度		図番	64 葉 27
路線名又は 河川名			
工事名		Aゾーン線道新設工事（駅東エリア整備関連）	
位置		上山市矢来地内	
標準断面図（1）			
縮尺 S=1:50 ただし、○は断面に縮小時		上山市	

擁壁工一般図(3/4)

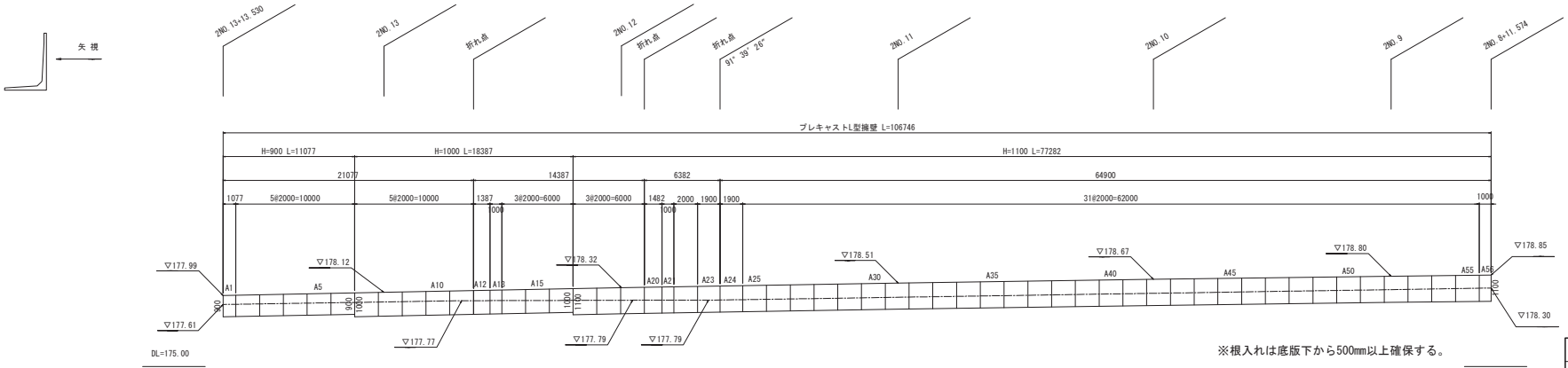
平面図

S=1:200 (A1)
S=1:400 (A3)



正面展開図

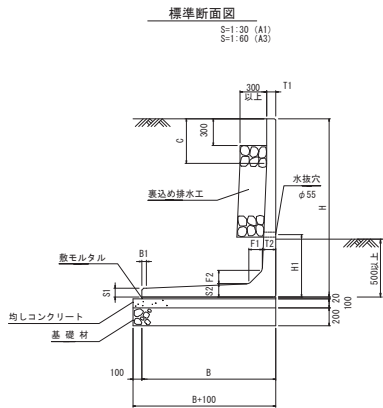
V=1: 100 (A1) H=1: 200 (A1)
V=1: 200 (A3) H=1: 400 (A3)



※根入れは底版下から500mm以上確保する。

令和 7 年度		国庫	64 第 41
路線名又は河川名			
工事名	Aゾーン緑道新設工事（駅東エリア整備関連）		
位置	上山市矢来 地内		
擁壁工一般図(3/4)			
縮尺	図示	上山市	

擁壁工一般図(4/4)



寸法表

サイズ		寸法仕様 (mm)										必要地耐力 (kN/m2)
		H x 公称長さ	B	B1	T1	T2	S1	S2	F1	F2	C	
900 x 2000		800	-	80	80	80	80	100	100	-	700	42
1000 x 2000		850	-	80	80	80	80	100	100	-	700	46
1100 x 2000		950	365	80	100	80	100	120	120	500	700	49

※水抜穴が埋まる場合は、現場状況を踏まえて新設設定すること。
※擁壁の背面には透水路、吸出防止材を設けること。
※擁壁の基礎地盤は必要地耐力を確保すること。(構造計算書参照)

製品数量表

一式当り

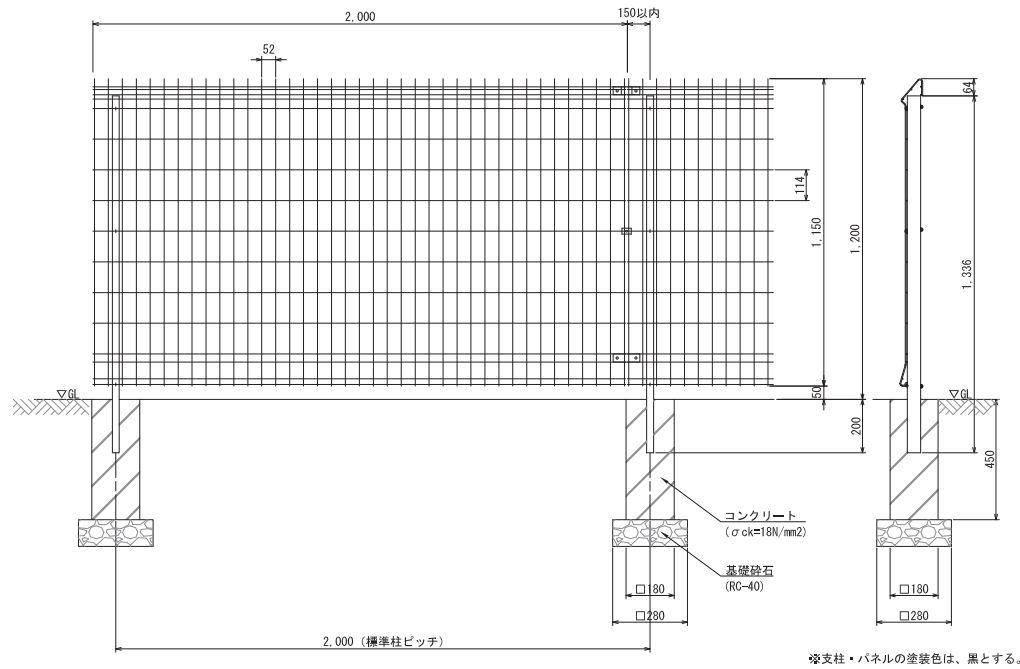
製品番号	サイズ			規 格	数 量	参考質量	摘 要
	H	x	L				
プレキャストL型擁壁							
	900	x	2000	標 準	5 本	630 kg	
A1		x	1077	調整用	1 本	340 kg	
	1000	x	2000	標 準	8 本	690 kg	
A13		x	1000	調整用	1 本	350 kg	
A12		x	1387	調整用	1 本	480 kg	
	1100	x	2000	標 準	35 本	830 kg	
A21, A56		x	1000	調整用	2 本	420 kg	
A20		x	1482	調整用	1 本	620 kg	
A23		x	1900 961	斜 角	1 本	690 kg	
A24		x	1900 961	斜 角	1 本	690 kg	
合 計					56 本		

設計条件		試行くきび法	
項目	単位	設計値	
背面形状	—	水平	
上載荷重	kN/m ²	10.0	
単位体積重量	致密コンクリート	kN/m ³	24.5
	土	kN/m ³	19.0
土の内部摩擦角	度	30	
滑動摩擦係数	—	0.6	
外水位	—	なし	

令和 7 年度		国庫	64 第 42
路線名又は河川名			
工事名		Aゾーン緑道新設工事（駅東エリア整備関連）	
位置		上山市矢来 地内	
擁壁工一般図(4/4)			
縮尺	図示	上山市	

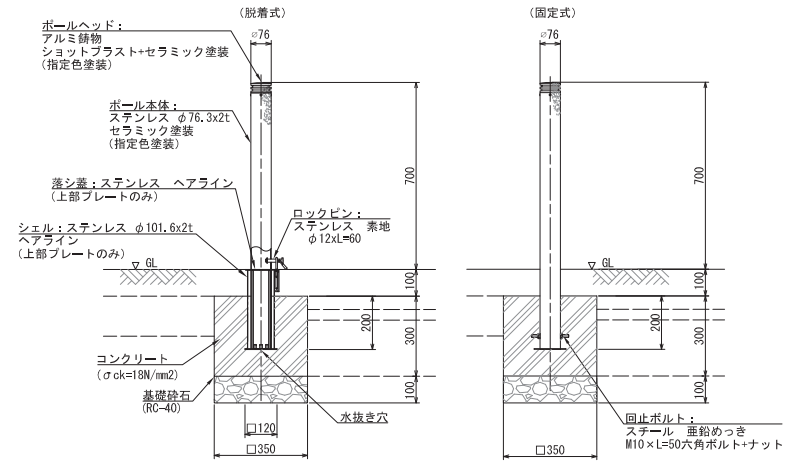
フェンス

S=1:10 (S=1:20)



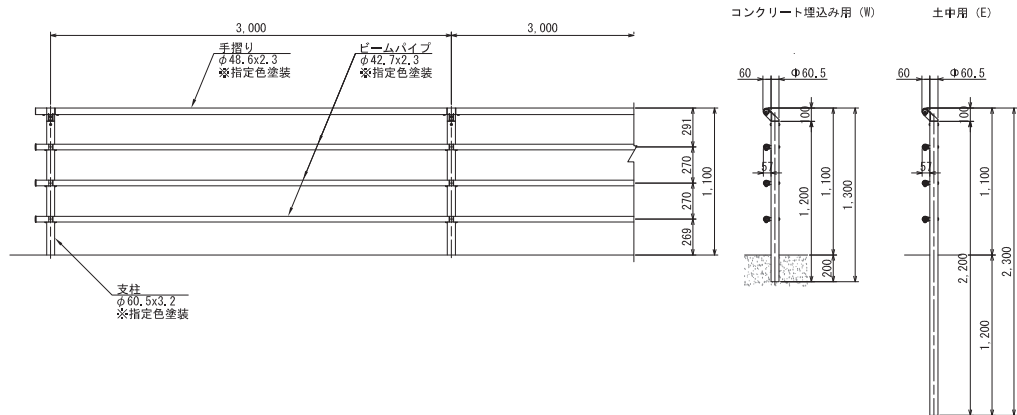
ボラード

S=1:10 (S=1:20)



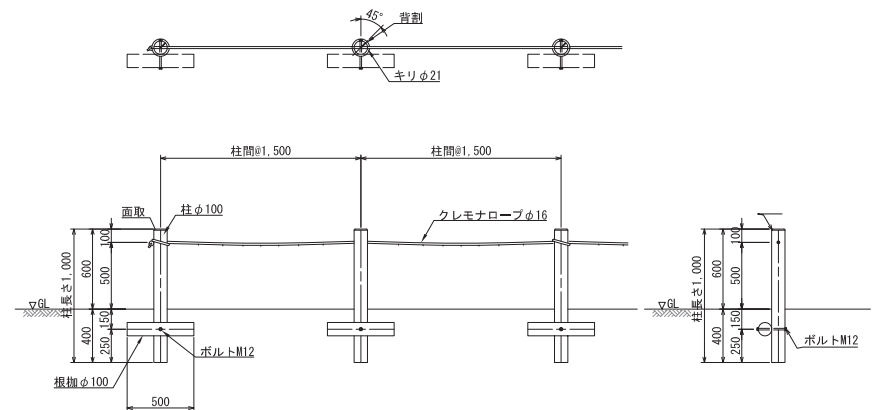
転落防止柵

S=1:20 (S=1:40)



ロープ柵

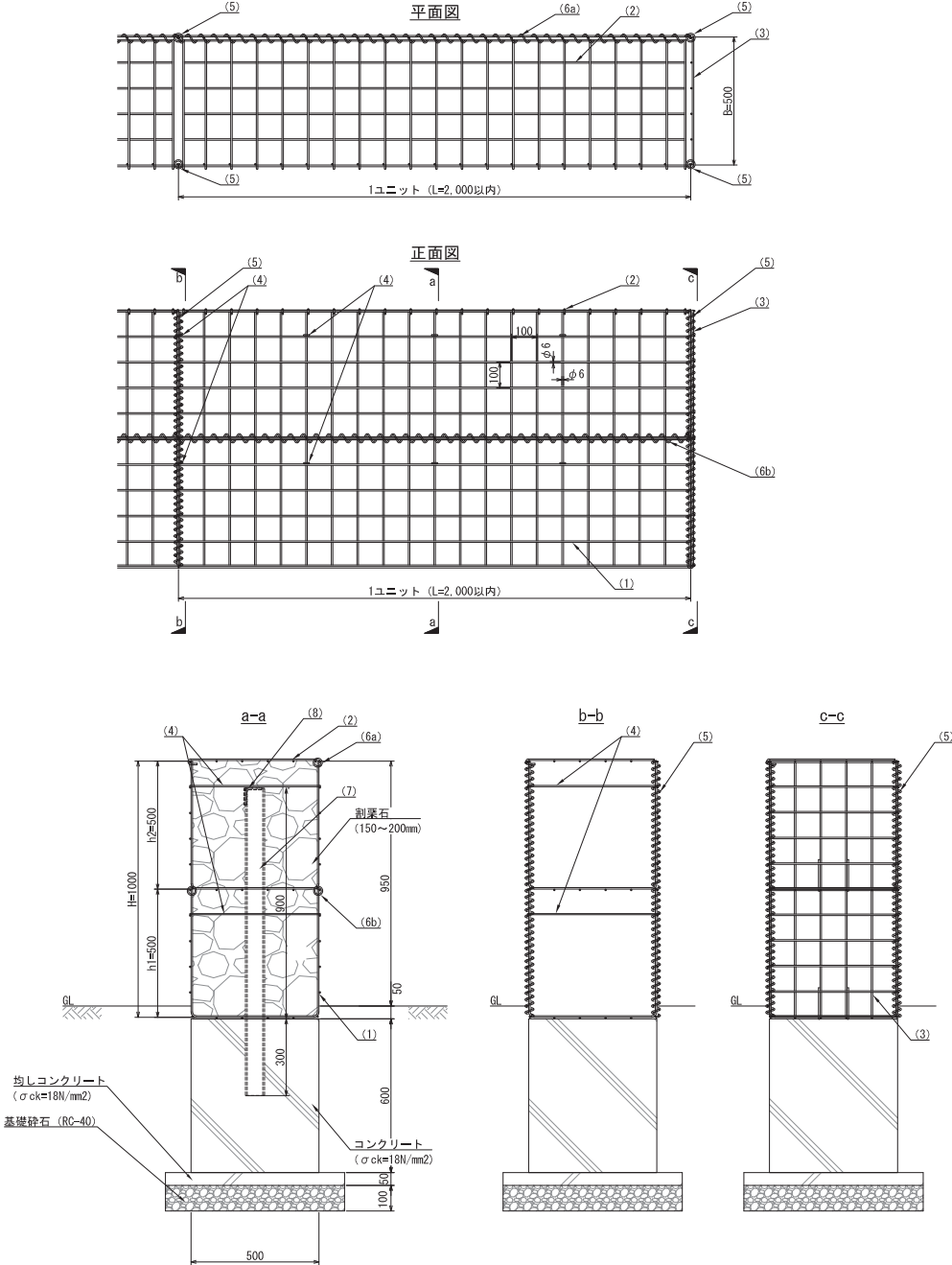
S=1:10 (S=1:20)



令和 7 年度	図番	64 葉 43
図解名又は 河川名		
工事名	Aゾーン緑道新設工事（駅東エリア整備関連）	
位置	上山市矢来地内	
管理施設工構造図（1）		
縮尺 ただし、①は縮尺に準ずる	図示	上山市

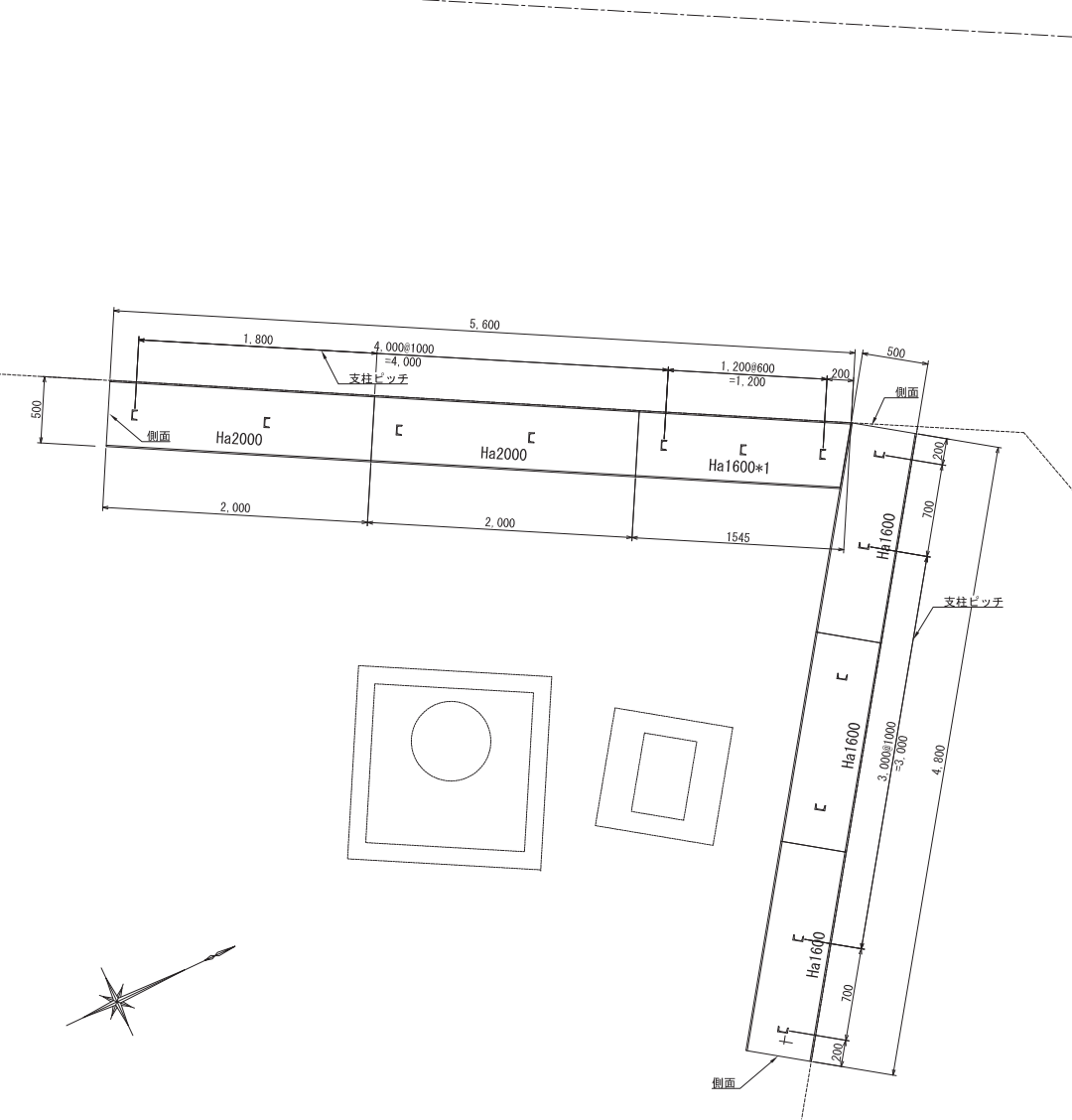
じゃかご (W=500, H=1000)

構造図
S=1:10 (S=1:20)



※中詰め砕石は、石材の平らな面を外側に向けること

割付図
S=1:20 (S=1:40)



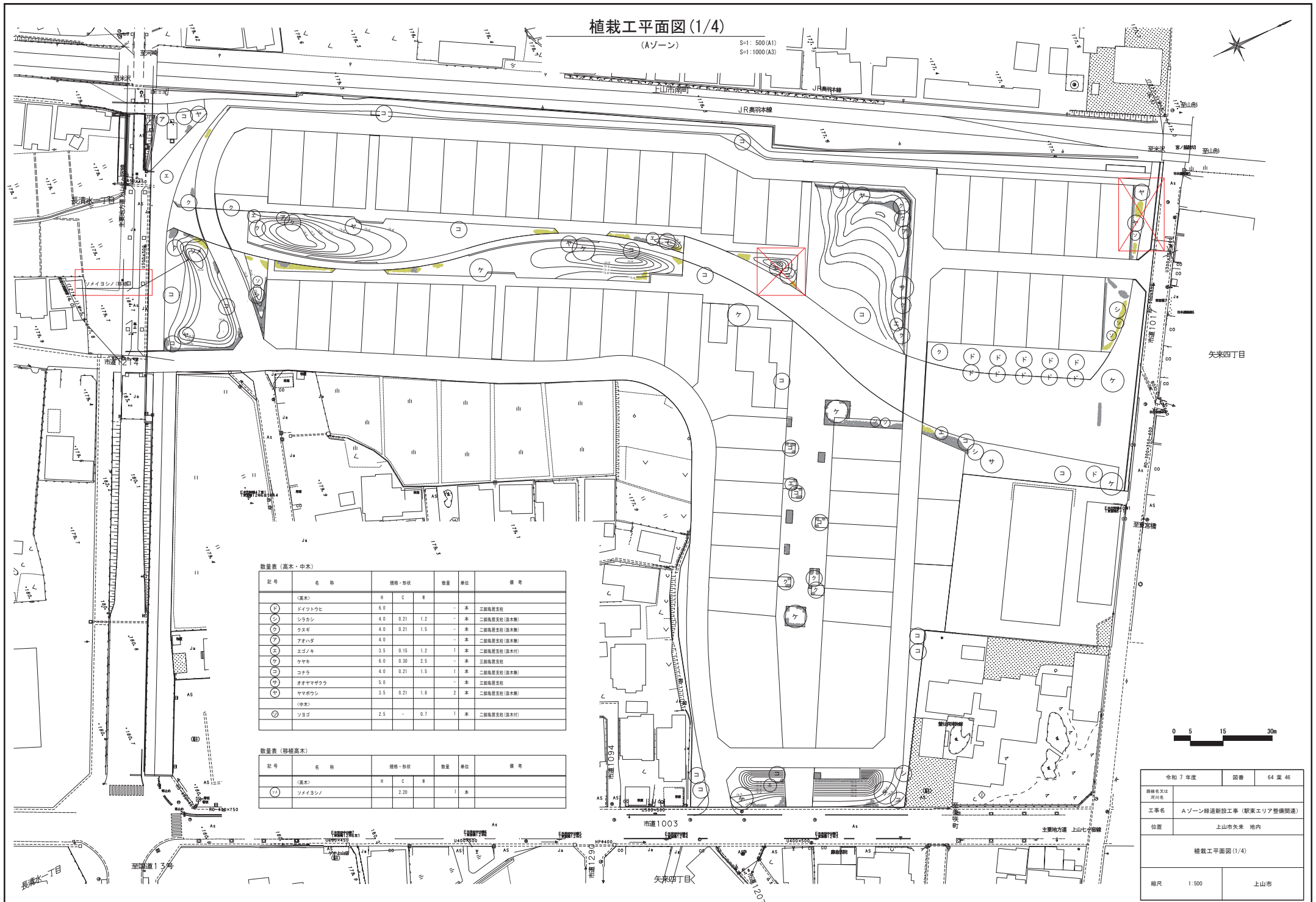
	仕様	表面処理
(1) 本体	φ6-100x100	亜鉛アルミ合金めっき鉄線 めっき付重量：300g/m ² 以上 アルミ：10% 以上 亜鉛：90% 以下
(2) 上蓋	φ6-100x100扉側フック加工	
(3) 側面	φ6-100x100下フック溶接	
(4) スチー	φ5	
(5) 縦コイル	φ5	溶融亜鉛めっき
(6a) 上蓋コイル	φ5	
(6b) 上下コイル	φ5	
(7) 支柱	L-75x40x5x7 SS400	
(8) 渠	L-65x65x6 SS400	

令和 7 年度		図番	64 葉 45
路線名又は 河川名			
工事名	Aゾーン緑道新設工事（駅東エリア整備関連）		
位置	上山市矢来地内		
管理施設工構造図（3）			
縮尺	図示 ただし、①は別図に詳示す	上山市	

植栽工平面図(1/4)

(Aゾーン)

S=1: 500 (A1)
S=1: 1000 (A3)



数量表 (高木・中木)

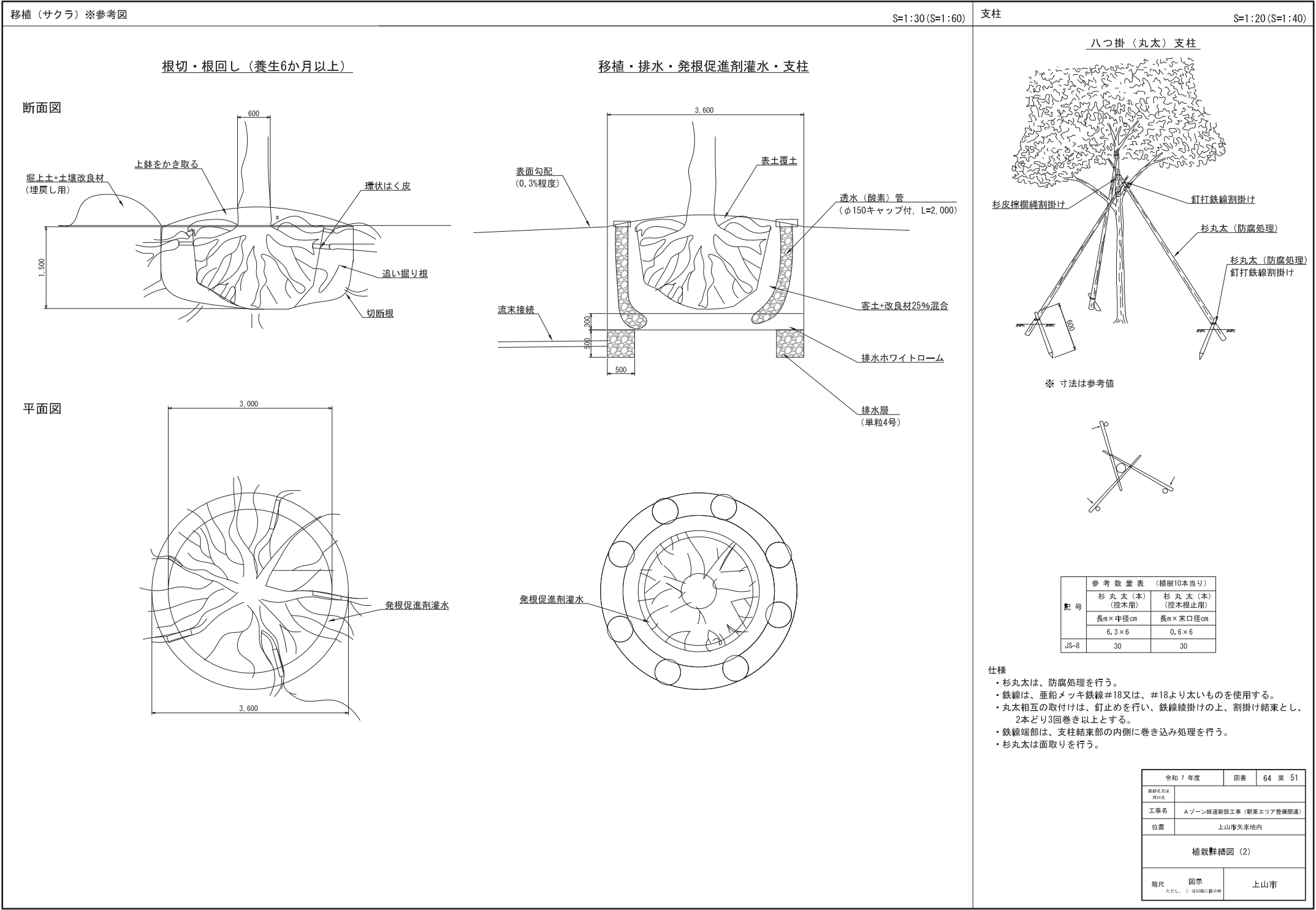
記 号	名 称	規格・形状			数量	単位	備 考
〈高木〉		H	C	W			
㊦	ドイワトウヒ	6.0			-	本	二級鳥居支柱
㊧	シラカシ	4.0	0.21	1.2	-	本	二級鳥居支柱 (添木版)
㊨	クヌギ	4.0	0.21	1.5	-	本	二級鳥居支柱 (添木版)
㊩	アオハダ	4.0			-	本	二級鳥居支柱 (添木版)
㊪	エゴノキ	3.5	0.15	1.2	1	本	二級鳥居支柱 (添木付)
㊫	クサキ	6.0	0.30	2.5	-	本	二級鳥居支柱
㊬	コナラ	4.0	0.21	1.5	1	本	二級鳥居支柱 (添木版)
㊭	オオヤマザクラ	5.0			-	本	二級鳥居支柱
㊮	ヤマボウシ	3.5	0.21	1.8	2	本	二級鳥居支柱 (添木版)
〈中木〉							
㊯	ソヨゴ	2.5	-	0.7	1	本	二級鳥居支柱 (添木付)

数量表 (移植高木)

記 号	名 称	規格・形状			数量	単位	備 考
	<高木>	H	C	W			
⑪	ソメイヨシノ		2.20		1	本	

0 5 15 30m

令和7年度		国庫	64 第 46
路線名又は 河川名			
工事名	Aゾーン緑道新設工事（駅東エリア整備関連）		
位置	上山市矢来 地内		
植栽工平面図(1/4)			
縮尺	1:500	上山市	



【Aゾーン】

S=1 : 1000 (A3)



令和 7 年度		図番	64 頁 52
路線名又は 河川名			
工事名	Aゾーン緑道新設工事（駅東エリア整備関連）		
位置	上山市矢来 地内		
撤去移設工平面図(1/3)			
縮尺	1:500	上山市	

撤去移設工平面図 (2/3)

【Aゾーン】

撤去一覧表					
番号	名 称	規 格	単位	数 量	備 考
1	ネットフェンス-2撤去	H1500 #2000	m	153.3	
2	ネットフェンス-3撤去	H1500 #2000 控え有/無	m	38.0	
3	ネットフェンス-2撤去	H1500 #2000	m	6.4	
4	ネットフェンス-4撤去	H1500 #2000 重力的隔壁D450	m	117.8	
5	ネットフェンス-5撤去	H1200 #2000 連続基礎D170×h500	m	2.4	
6	ネットフェンス-6撤去	H1200 #2000 連続基礎D170×h500	m	2.3	
7	ネットフェンス-7撤去	H800 #3000 重力的隔壁W150×H0～H500	m	21.3	
8	コンクリート舗装撤去	t=100	m2	29.5	
9	標識撤去	H2000 表示板φ600	基	1	
10	アスファルト舗装-2撤去	t=30	m2	10.8	
11	アスファルト舗装-2撤去	t=30	m2	6.0	
12	止水栓撤去	20A	基	1	
13	引込柱撤去	H7000-φ200～分電盤800×500×200	基	1	
14	ブランコ安全柵撤去	2連 H5000×D8000	基	1	
15	花壇緑石撤去	W180×h230	m	51.9	
16	石張り舗装撤去	t=135	m2	26.1	
17	藤棚撤去	Q3500×L7500 支柱6本	基	1	
18	ネットフェンス-1撤去	H1800 #2000	m	111.3	
19	コンクリート構造物-3撤去	D150×h300	m	36.7	
20	緑石-2撤去	歩車道境界緑石B 180/205×250	m	36.1	
21	アスファルト舗装-2撤去	t=30	m2	196.7	
22	緑石-1撤去	地先緑石C 150×150	m	126.8	
23	トイレ撤去	4700×2400	基	1	
24	物置撤去	2400×2400	基	1	
25	車止-4撤去	φ100 H850	基	4	
26	ネットフェンス-1撤去	H1800 #2000	m	3.3	
35	アスファルト舗装-2撤去	t=30	m2	5.7	
36	コンクリート構造物-4撤去	1500×1800 H600	基	-	
38	アスファルト舗装-2撤去	t=30	m2	6.8	
39	車止-1撤去	H950 H650	基	1	
40	車止-2撤去	H950 H650 へいざりト、基礎	基	1	
41	車止-3撤去	H950 H650 サイン付	基	1	
42	デリネーター撤去	φ90×H900	基	1	
43	ミラー撤去	H2200 表示板130×500	基	1	
44	コンクリート構造物-2撤去	D170×h350	m	2.0	
51	アスファルト舗装-2撤去	t=30	m2	-	
52	緑石-3撤去	歩車道境界緑石C(両面和) 180/240×300	m	-	
53	U500×500撤去	溝蓋式U500×500	m	-	

撤去集計表					
名 称	規 格	単位	数 量	撤去一覧表番号	
アスファルト舗装-2撤去	t=30	m2	226.0	10, 11, 21, 35, 38	
コンクリート舗装撤去	t=100	m2	29.5	8	
石張り舗装撤去	t=135	m2	26.1	16	
コンクリート構造物-2撤去	D170×h350	m	2.0	44	
コンクリート構造物-3撤去	D150×h300	m	36.7	19	
コンクリート構造物-4撤去	1500×1800 H600	基	-		
止水栓撤去	20A	基	1	12	
U500×500撤去	溝蓋式U500×500	m	-		
引込柱撤去	H7000 φ200 分電盤800×500×200	基	1	13	
緑石-1撤去	地先緑石C 150×150	m	126.8	22	
緑石-2撤去	歩車道境界緑石B 180/205×250	m	36.1	20	
緑石-3撤去	歩車道境界緑石C(両面和) 180/240×300	m	-		
花壇緑石撤去	W180×h230	m	51.9	15	
ブランコ安全柵撤去	2連 H5000×D8000	基	1	14	
標識撤去	H2000 表示板φ600	基	1	9	
ミラー撤去	H2200 表示板130×500	基	1	43	
デリネーター撤去	φ90×H900	基	1	42	
ネットフェンス-1撤去	H1800 #2000	m	114.6	18, 26	
ネットフェンス-2撤去	H1500 #2000	m	159.7	1, 3	
ネットフェンス-3撤去	H1500 #2000 控え有/無	m	38.0	2	
ネットフェンス-4撤去	H1500 #2000 重力的隔壁D450	m	117.8	4	
ネットフェンス-5撤去	H1200 #2000 連続基礎D170×h500	m	2.4	5	
ネットフェンス-6撤去	H1200 #2000 連続基礎D170×h500	m	2.3	6	
ネットフェンス-7撤去	H800 #3000 重力的隔壁W150×H0～H500	m	21.3	7	
車止-1撤去	H950 H650	基	1	39	
車止-2撤去	H950 H650 へいざりト、基礎	基	1	40	
車止-3撤去	H950 H650 サイン付	基	1	41	
車止-4撤去	φ100 H850	基	4	25	
藤棚撤去	Q3500×L7500 支柱6本	基	1	17	
トイレ撤去	4700×2400	基	1	23	
物置撤去	2400×2400	基	1	24	

移設一覧表					
番号	名 称	規 格	単位	数 量	備 考
61	オペリ台移設	H6250×D4100	基	1	場内
62	シーソー移設	H4000×D800	基	1	場内
63	置梯移設	H5000×D2000	基	1	場内
64	水飲み移設	1285×620	基	1	場内
65	ベンチA移設	固定式 W1800×D435	基	3	場外
66	ベンチB移設	設置式 W1800×D435	基	1	場外
67	照明灯移設	H4.5m 時計付	基	1	場外
68	カーポート移設	φ4450×D6500→H2300→3000	基	1	隣接地区

伐採一覧表					
番号	名 称	規 格	単位	数 量	備 考
71	高木伐採	H=6.0m C=1.2m	本	1	
72	中木伐採	H=2.5m	本	17	
73	フジ伐採	H=2.5m	本	3	
74	除根	φ=1.7m	本	5	

移植一覧表					
番号	名 称	規 格	単位	数 量	備 考
81	高木移植	φ=2.20m	本	1	計画地内

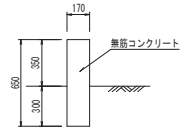
令和 7 年度		国庫	64 画 53
路線名又は河川名			
工事名	Aゾーン緑道新設工事（駅東エリア整備関連）		
位置	上山市矢来 地内		
撤去移設工平面図（2/3）			
縮尺	上山市		

撤去詳細図(1/5)

【Aゾーン】

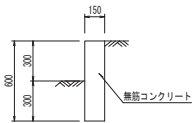
コンクリート構造物-2撤去

④④ S=1:20 (A1)
S=1:40 (A3)



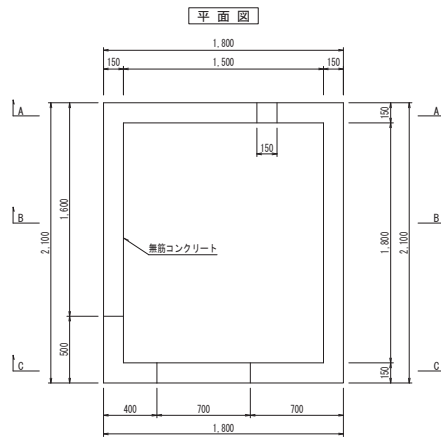
コンクリート構造物-3撤去

①⑨ S=1:20 (A1)
S=1:40 (A3)

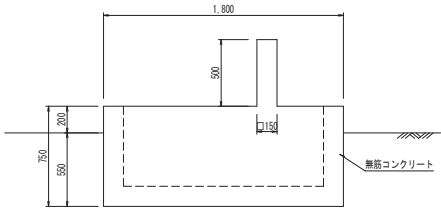


コンクリート構造物-4撤去

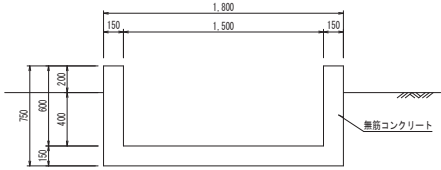
③⑥ S=1:20 (A1)
S=1:40 (A3)



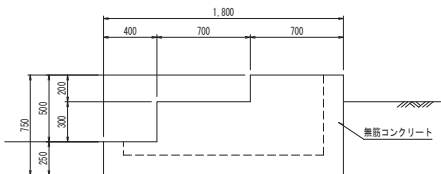
A-A断面図



B-B断面図

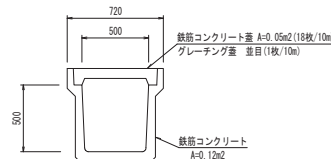


C-C断面図



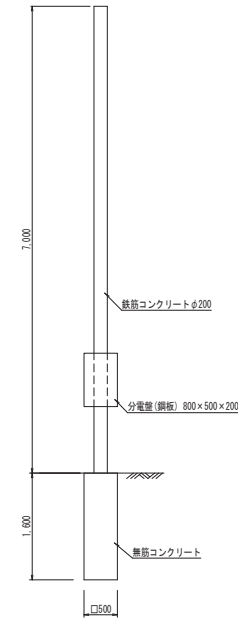
U500×500撤去

⑤③ S=1:20 (A1)
S=1:40 (A3)



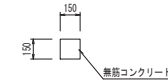
引込柱撤去

⑬ S=1:40 (A1)
S=1:80 (A3)



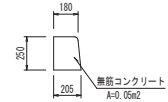
縁石-1撤去

②② S=1:20 (A1)
S=1:40 (A3)



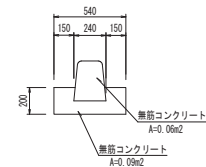
縁石-2撤去

②⑩ S=1:20 (A1)
S=1:40 (A3)



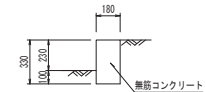
縁石-3撤去

③② ⑤② S=1:20 (A1)
S=1:40 (A3)



花壇縁石撤去

⑮ S=1:20 (A1)
S=1:40 (A3)



※ 地中埋設部分における目視不可能な掘入れ及び基礎等の寸法値は想定である。

令和 7 年度		図番	64 葉 55
路線名又は 河川名			
工事名		Aゾーン線速新設工事（駅東エリア整備関連）	
位置		上山市矢来 地内	
撤去詳細図(1/5)			
縮尺	図 示		上山市

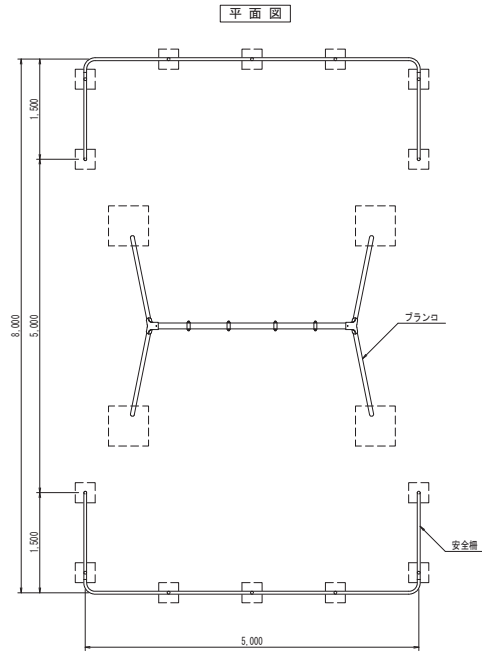
撤去詳細図(2/5)

【Aゾーン】

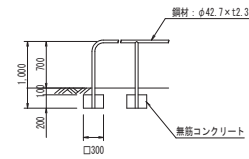
ブランコ+安全柵撤去

⑭

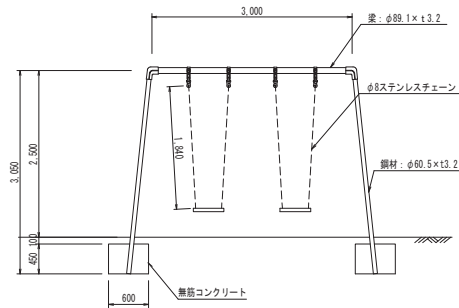
S=1:40 (A1)
S=1:80 (A3)



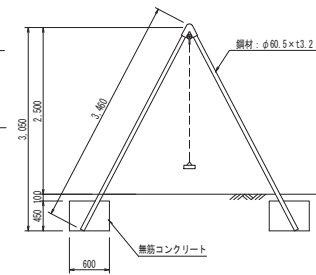
安全柵断面図



ブランコ正面図



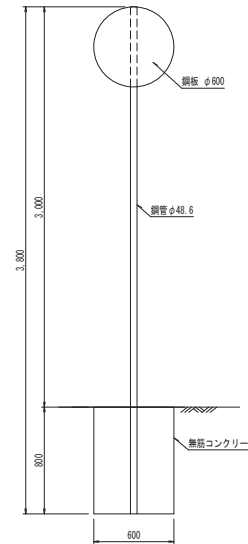
ブランコ側面図



標識撤去

⑨

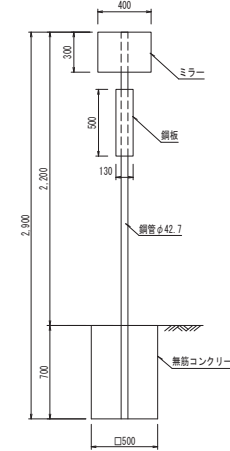
S=1:20 (A1)
S=1:40 (A3)



ミラー撤去

④3

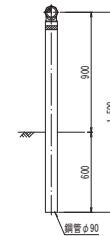
S=1:20 (A1)
S=1:40 (A3)



デリネーター撤去

④2

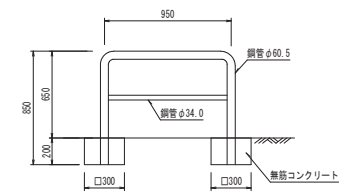
S=1:20 (A1)
S=1:40 (A3)



車止-1撤去

③9

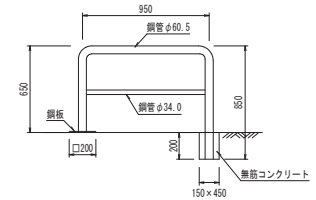
S=1:20 (A1)
S=1:40 (A3)



車止-2撤去

④0

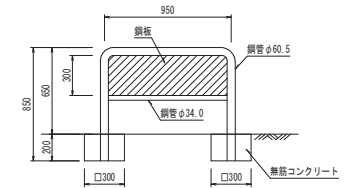
S=1:20 (A1)
S=1:40 (A3)



車止-3撤去

④1

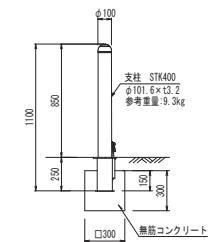
S=1:20 (A1)
S=1:40 (A3)



車止-4撤去

②5

S=1:20 (A1)
S=1:40 (A3)



※ 地中埋設部分における目視不可能な埋入れ及び基礎等の寸法値は想定である。

令和 7 年度		図番	64 葉 56
路線名又は 河川名			
工事名		Aゾーン線道新設工事（駅東エリア整備関連）	
位置		上山市矢来 地内	
撤去詳細図(2/5)			
縮尺	図 示	上山市	

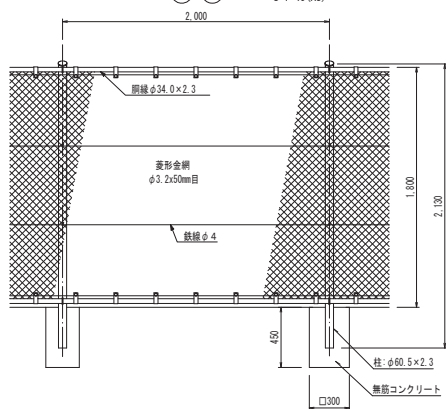
撤去詳細図 (3/5)

【Aゾーン】

ネットフェンス-1撤去

⑬ ⑭

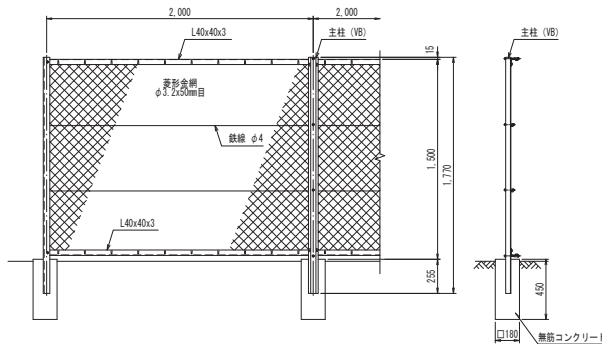
S=1:20 (A1)
S=1:40 (A3)



ネットフェンス-2撤去

① ③

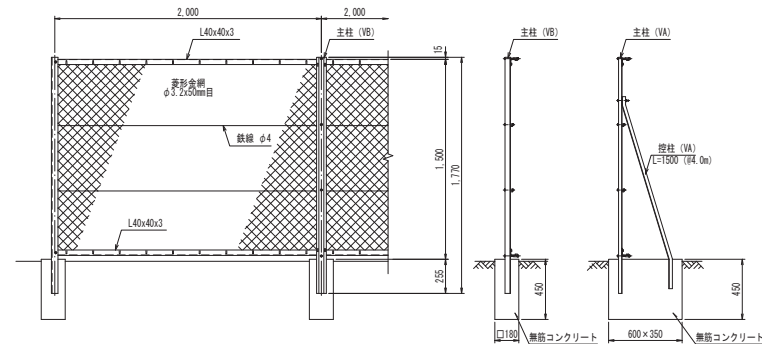
S=1:20 (A1)
S=1:40 (A3)



ネットフェンス-3撤去

②

S=1:20 (A1)
S=1:40 (A3)

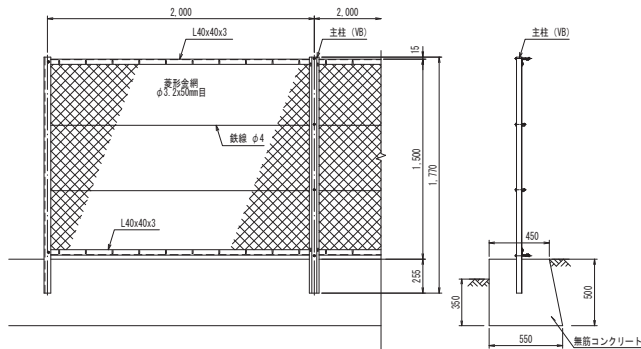


※支柱、基礎形式 (控有・無) は交互

ネットフェンス-4撤去

④

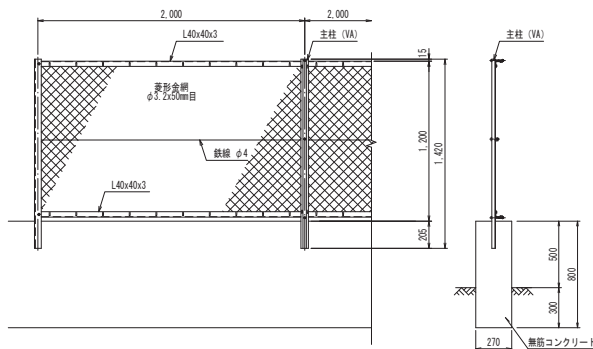
S=1:20 (A1)
S=1:40 (A3)



ネットフェンス-5撤去

⑤

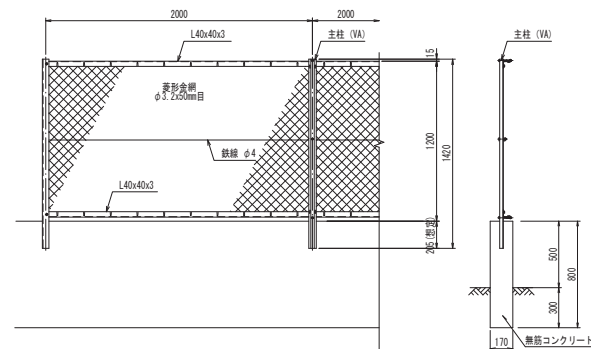
S=1:20 (A1)
S=1:40 (A3)



ネットフェンス-6撤去

⑥

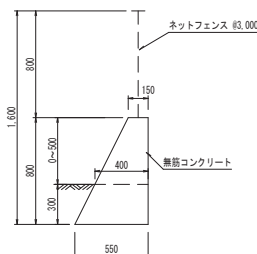
S=1:20 (A1)
S=1:40 (A3)



ネットフェンス-7撤去

⑦

S=1:20 (A1)
S=1:40 (A3)



※ 地中埋設部分における目視不可能な掘入れ及び基礎等の寸法値は想定である。

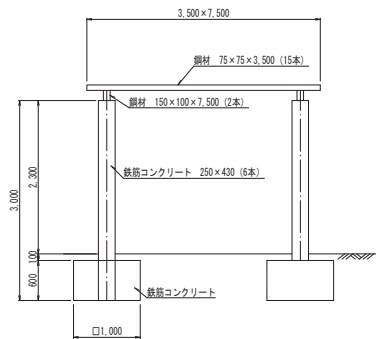
令和 7 年度		図番	64 葉 57
路線名又は 河川名			
工事名	Aゾーン緑道新設工事（駅東エリア整備関連）		
位置	上山市矢来 地内		
撤去詳細図 (3/5)			
縮尺	図 示	上山市	

撤去詳細図(4/5)

【Aゾーン】

藤棚撤去

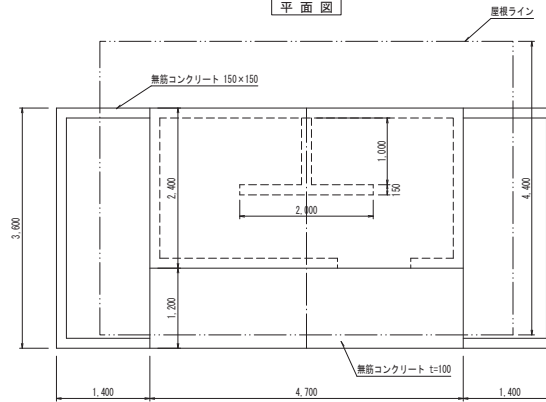
⑰ S=1:40(A1)
S=1:80(A3)



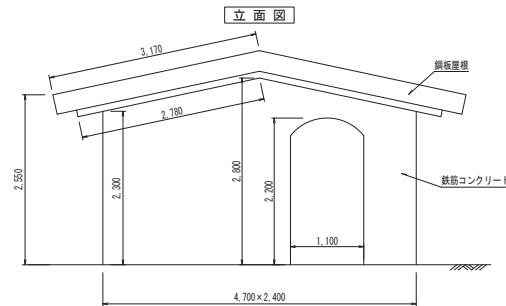
トイレ撤去

⑳ S=1:40(A1)
S=1:80(A3)

平面図

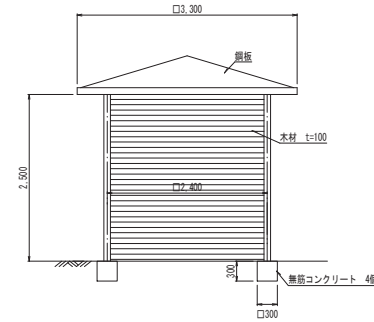


立面図



物置撤去

㉑ S=1:40(A1)
S=1:80(A3)



※ 地中埋設部分における目視不可能な掘入れ及び基礎等の寸法値は想定である。

令和 7 年度		図番	64 葉 58
路線名又は 河川名			
工事名		Aゾーン線道新設工事（駅東エリア整備関連）	
位置		上山市矢来 地内	
撤去詳細図(4/5)			
縮尺	図 示	上山市	

移設詳細図(1/3)

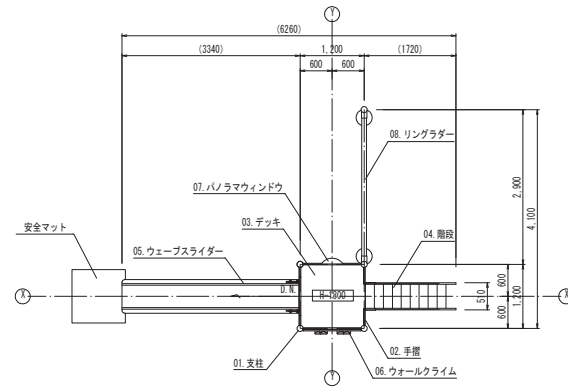
【Aゾーン】

すべり台移設（場内）

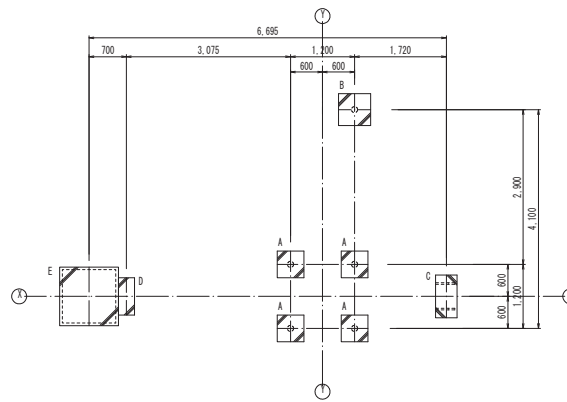
⑥1

S=1: 50 (A1)
S=1: 100 (A3)

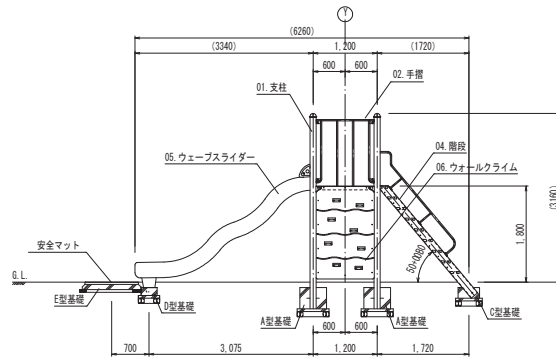
平面図



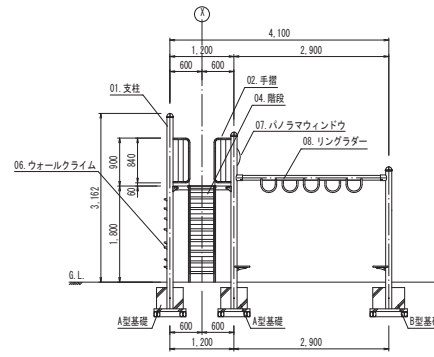
基礎伏図



正面図

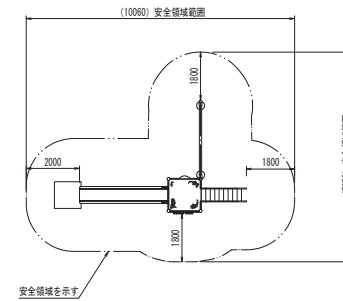


側面図



安全領域範囲

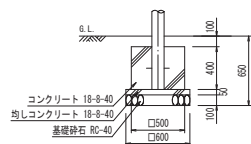
S=1: 100 (A1)
S=1: 200 (A3)



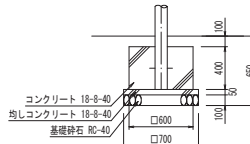
基礎リスト

S=1: 25 (A1)
S=1: 50 (A3)

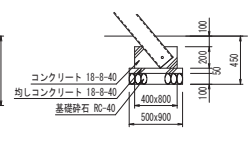
A型基礎x4ヶ



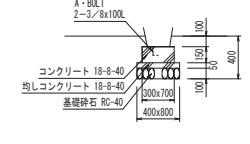
B型基礎x1ヶ



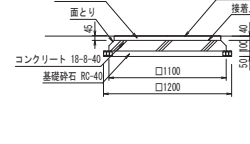
C型基礎x1ヶ



D型基礎x1ヶ



E型基礎x1ヶ



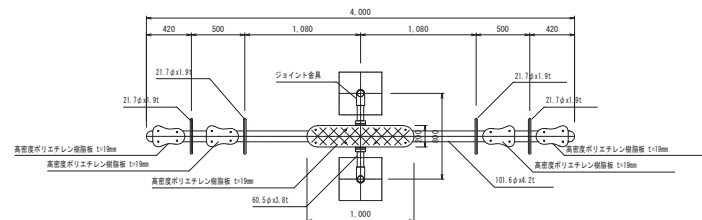
令和 7 年度		図番	64 葉 60
路線名又は 河川名			
工事名	Aゾーン線道新設工事（駅東エリア整備関連）		
位置	上山市矢来 地内		
移設詳細図(1/3)			
縮尺	図 示	上山市	

【Aゾーン】

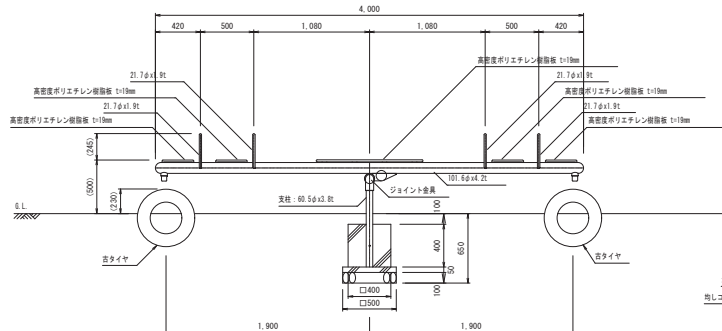
62

S=1:25 (A1)
S=1:50 (A3)

平面图

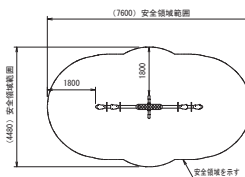


正面图

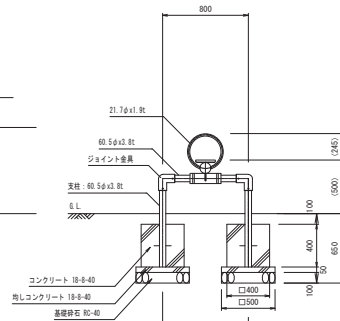


安全領域範圍

S=1:100 (A1)
S=1:200 (A3)



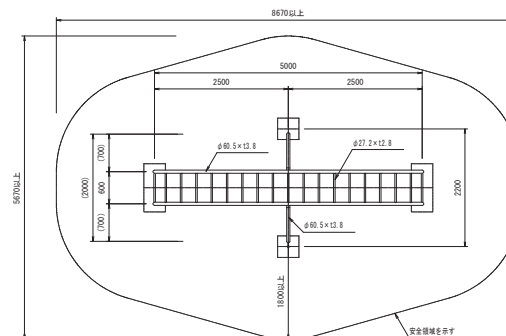
侧面图



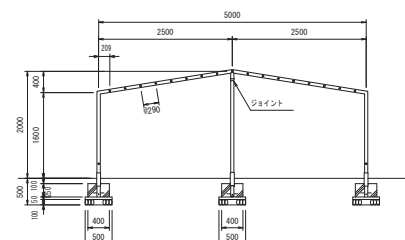
63

S=1: 50 (A1)
S=1: 100 (A3)

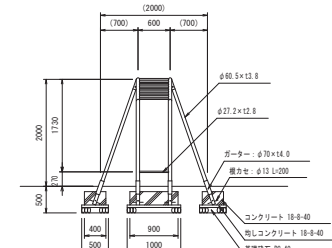
平面图



正面图



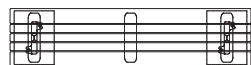
側面図



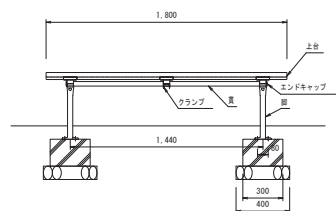
65

S=1:20 (A1)
S=1:40 (A3)

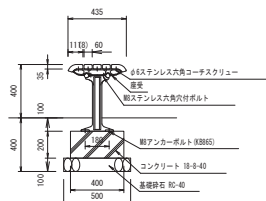
平面图



正面图



側面図



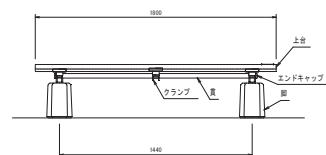
66

S=1:20 (A1)
S=1:40 (A3)

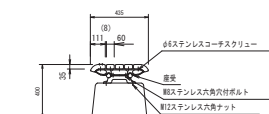
平面图



正面图



侧面图



令和 7 年度		国庫	64 第 61
路線名又は 河川名			
工事名	Aゾーン緑道新設工事（駅東エリア整備関係）		
位置	上山市矢来 地内		
移設詳細図 (2/3)			
縮尺	図 示	上山市	

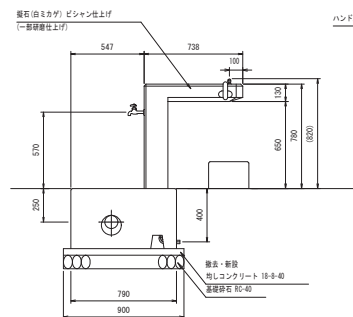
【Aゾーン】

64

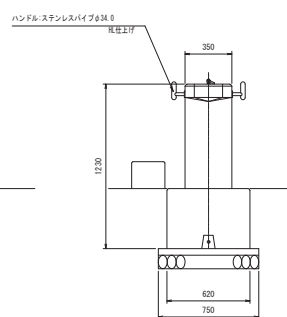
S=1:20 (A1)
S=1:40 (A3)



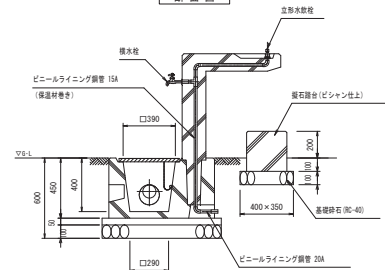
正面图



侧面图

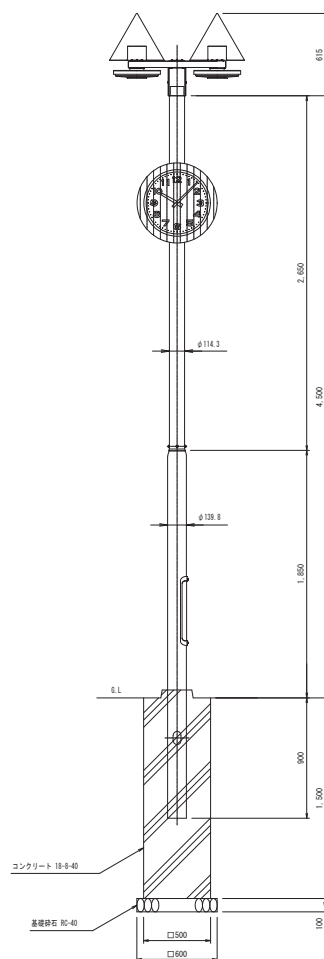


断面图



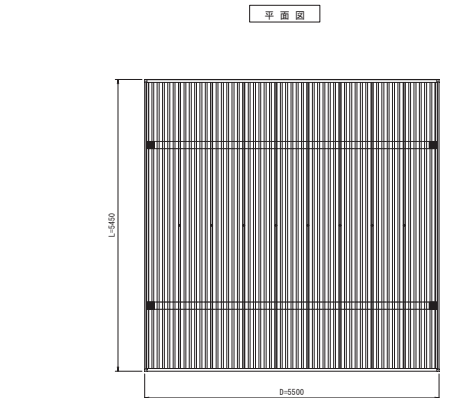
67

S=1:20 (A1)
S=1:40 (A3)

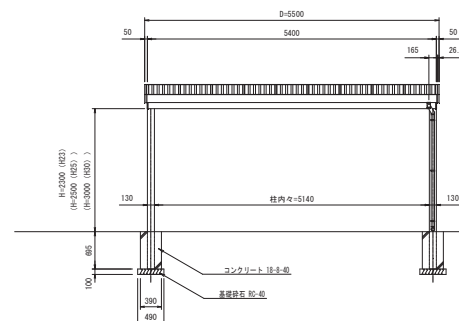


68

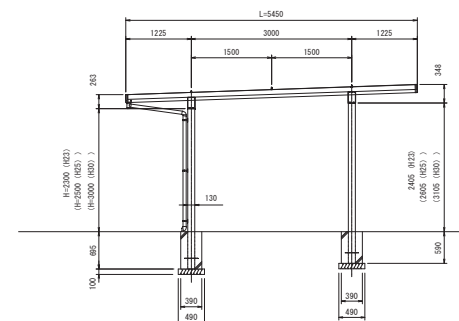
S=1: 50 (A1)
S=1: 100 (A3)



正面图



侧面图



令和 7 年度		国庫	64 葉 62
路線名又は 河川名			
工事名	Aゾーン緑道新設工事（駅東エリア整備関係）		
位置	上山市矢来 地内		
移設詳細図 (3/3)			
縮尺	図 示	上山市	

地下道位置図

S=1:500(A1)
S=1:1000(A3)

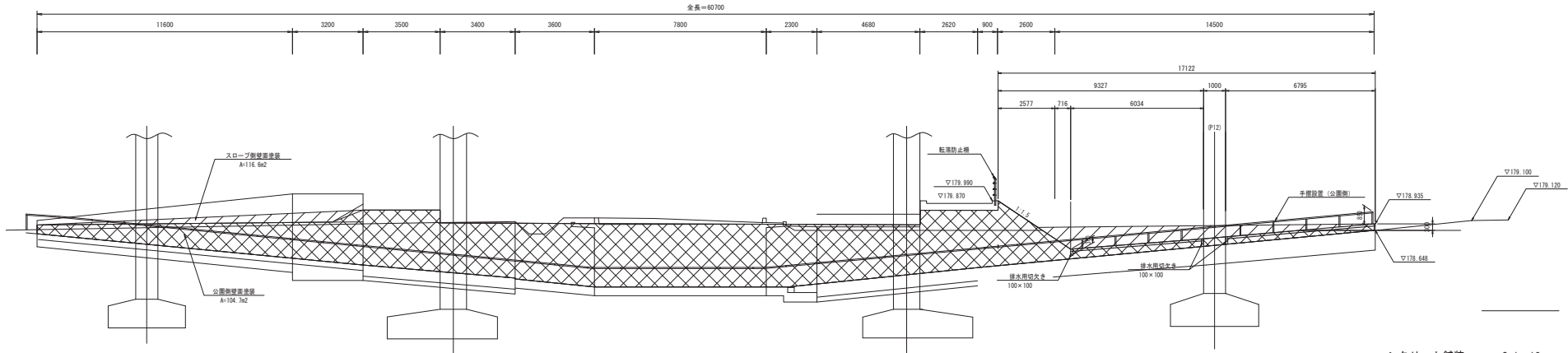
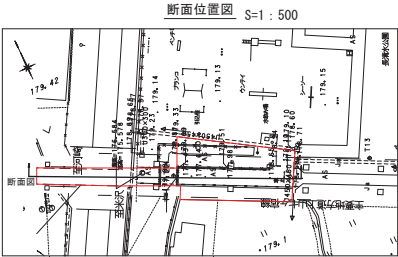


0 5 15 30m

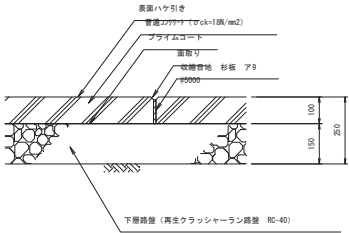
令和7年度		国庫	11	1
路線名又は 河川名				
工事名	Aゾーン線道新設工事（駅東エリア整備関連）			
位置	上山市矢来四丁目 地内			
地下道位置図				
縮尺	1:500		上山市	

地下道一般図

断面図 S=1:100

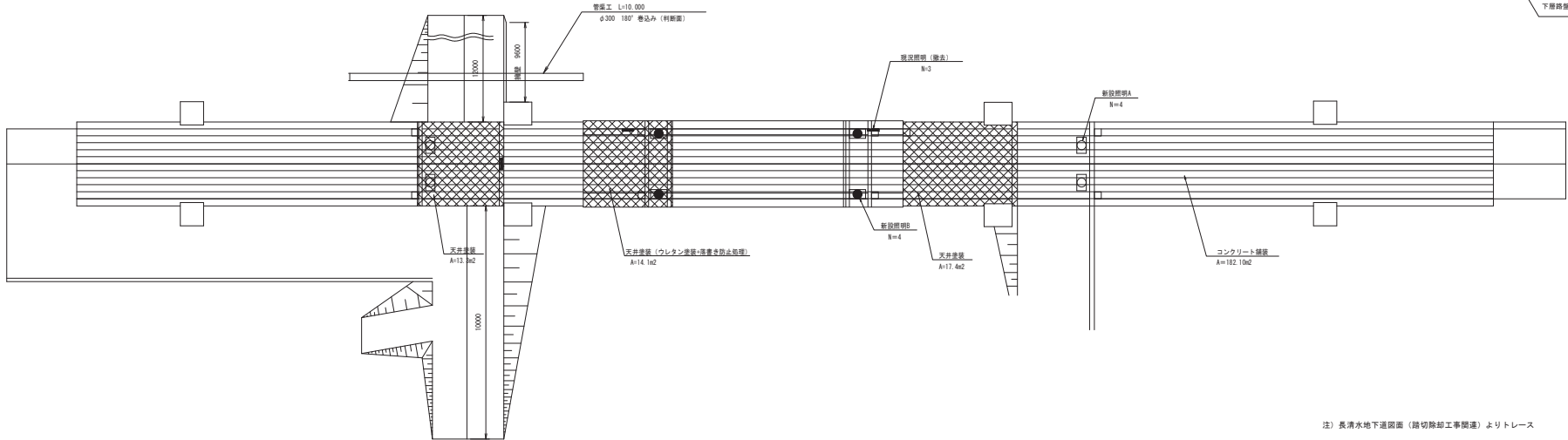


コンクリート舗装 S=1:10



平面図 S=1:100

長清水公園



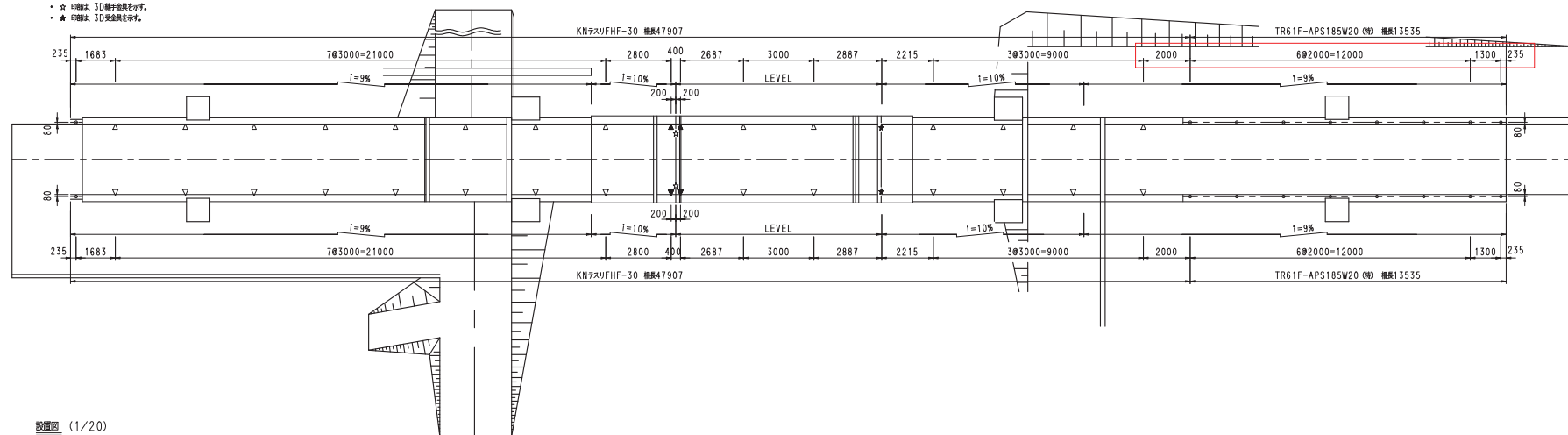
注) 長清水地下道図面 (路切除却工事関連) よりトレース

令和 7 年度		図番	11 第 2
路線名又は 河川名			
工事名	Aゾーン緑道新設工事（駅東エリア整備関連）		
位置	上山市矢来 地内		
地下道一般図			
縮尺	図示	上山市	

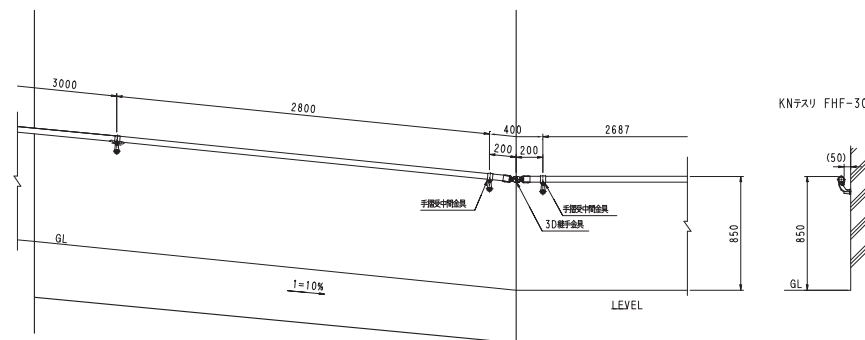
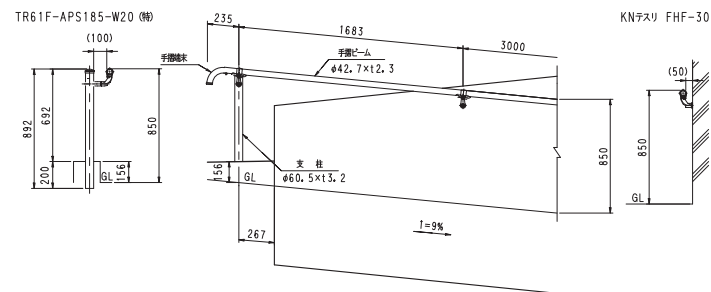
計測図 (1/100)

- ・設備構造及び形状変更、手すり構造は、現行規格の上、決定とする。
- ・○ 付帯は、支柱を示す。
- ・△ 付帯は、手すり金具を示す。
- ・▲ 付帯は、手すり金具を示す。
- ・☆ 付帯は、3D継手金具を示す。
- ・★ 付帯は、3D変曲金具を示す。

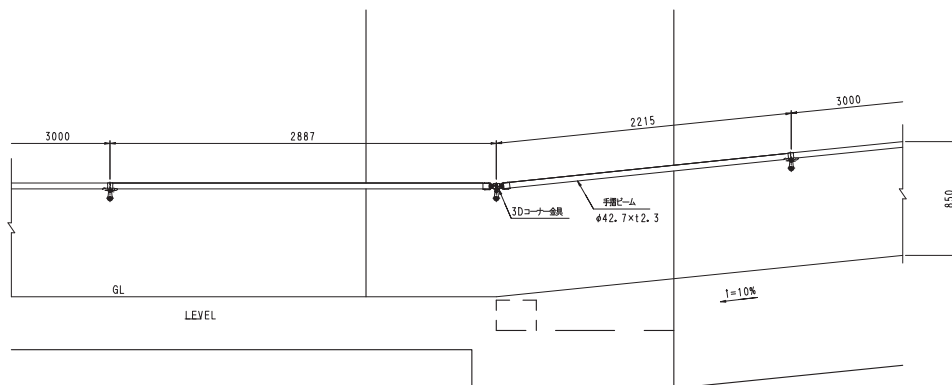
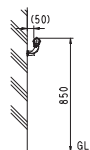
手すり詳細図 (1/2)



設置図 (1/20)



KNテスリ FHF-30

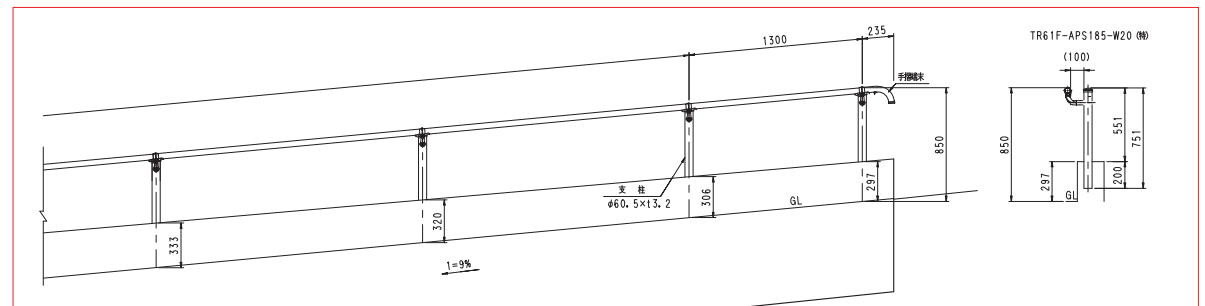
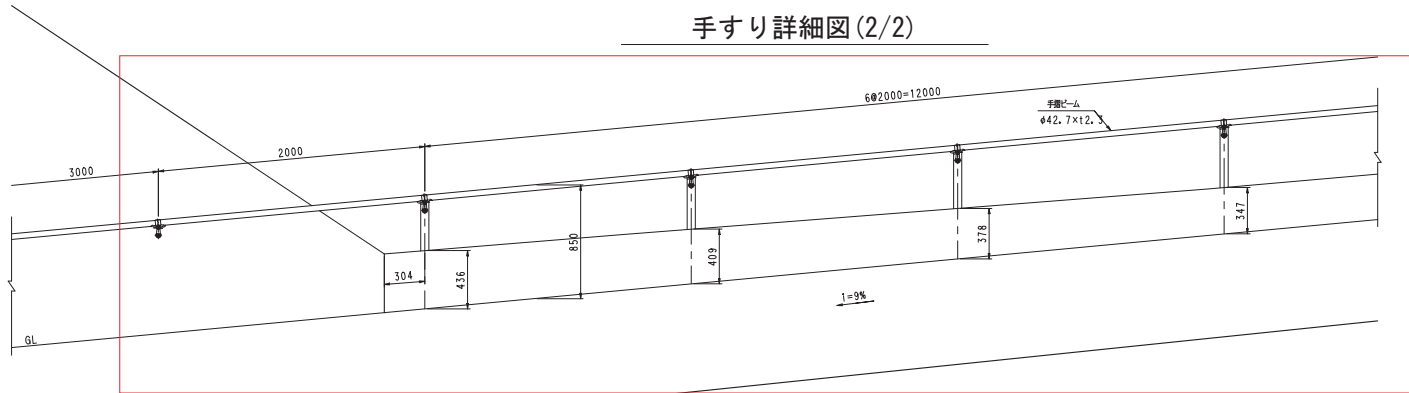
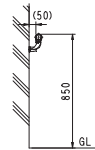


令和 7 年度		図番	11 案 7
路線名又は 河川名			
工事名	Aゾーン緑道新設工事（駅東エリア整備関連）		
位置	上山市矢来 地内		
手すり詳細図 (1/2)			
縮尺	図示	上山市	

手すり詳細図(2/2)

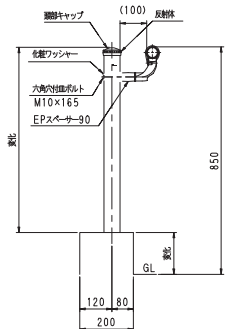
設置図 (1/20)

KNテスリ FHF-30



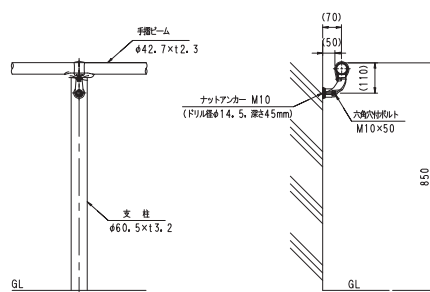
支柱図 (1/10)

TR61F-APS185-W20 (特)



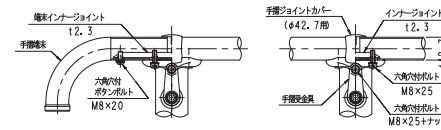
取付図 (1/10)

KNテスリ FHF-30

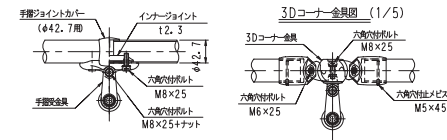


取付部詳細図 (1/5)

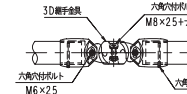
支柱取付図



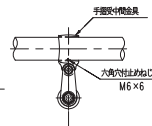
壁面取付図



3D継手金具詳細図 (1/5)



手摺梁中間金具詳細図 (1/5)



品名	材質	備考
支柱	STK400	亜鉛めっき+静電付付塗装
手摺梁	STK400	亜鉛めっき+静電付付塗装
端部キャップ	PP	壁面取付
反射板	ガラスビーズ	ベース 黒・反射体 黄
手摺金具	STK400	亜鉛めっき+静電付付塗装
手摺金具	アルミ合金	横付塗装
インナージョイント	SGH400規格	高耐食腐蝕めっき鋼板
電線インナージョイント	SGH400規格	高耐食腐蝕めっき鋼板
手摺ジョイントカバー	PC	ポリカーボネート
六角穴付ボルト	SUS	M8×25
六角穴付ボルト	SUS	M8×25+ナット
六角穴付ボルト	SUS	M10×165 + 緩ナット
電線フッシャー	SUS	
3D継手金具	アルミ合金	横付塗装
六角穴付ボルト	SUS	M6×25
六角穴付ボルト	SUS	M5×45
手摺梁中間金具	アルミ合金	横付塗装
六角穴付止めネジ	SUS	M6×6
3Dコーナー金具	アルミ合金	横付塗装
EPスベーク-30	アルミ合金	横付塗装

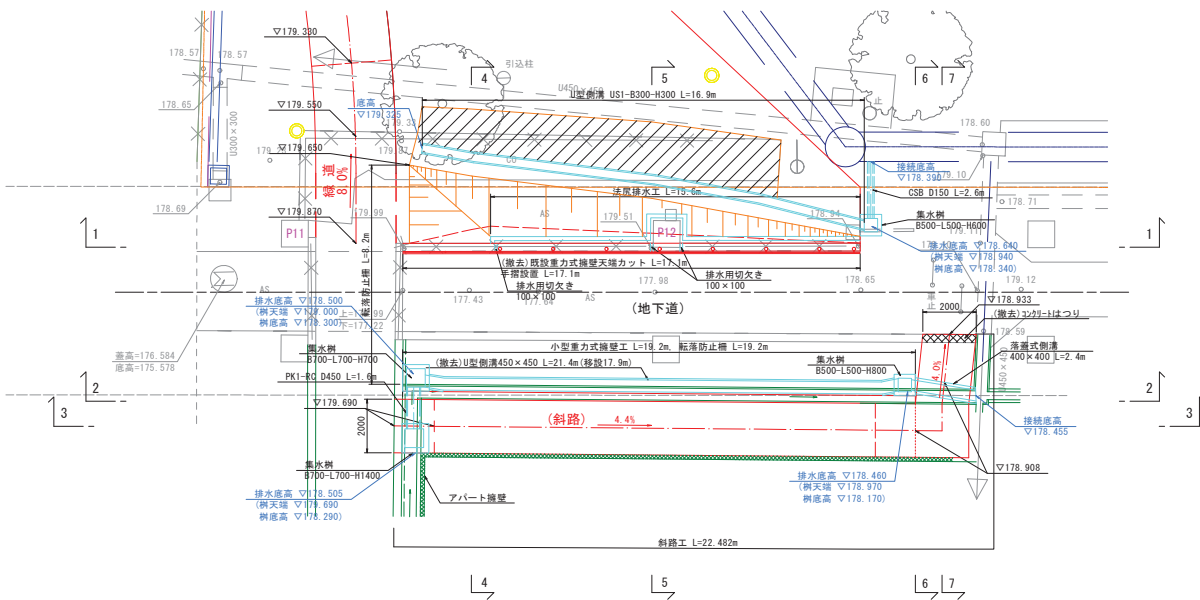
諸注意事項

1	手摺梁延長
2	EPSスベーク-90付
3	手摺1段 (H=850)

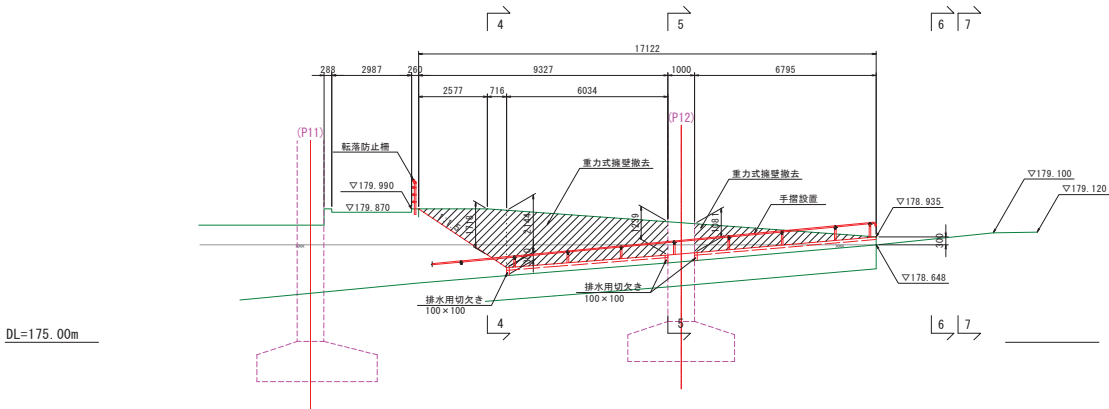
令和7年度		図番	11	葉8
路線名又は 河川名				
工事名		Aゾーン緑道新設工事（駅東エリア整備関連）		
位置		上山市矢来 地内		
手すり詳細図(2/2)				
縮尺	図示		上山市	

斜路工一般図

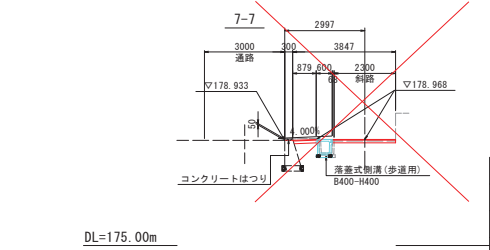
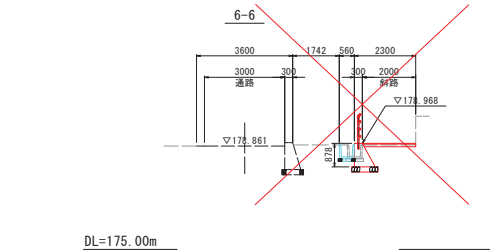
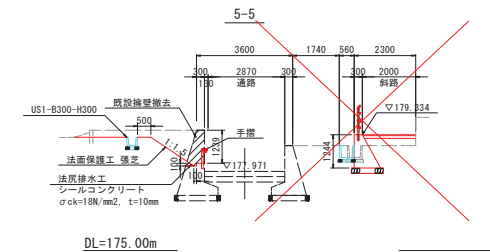
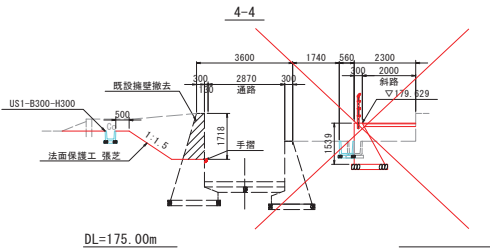
平面図 S=1:100



側面図(1-1) S=1:100
(既設擁壁撤去部)



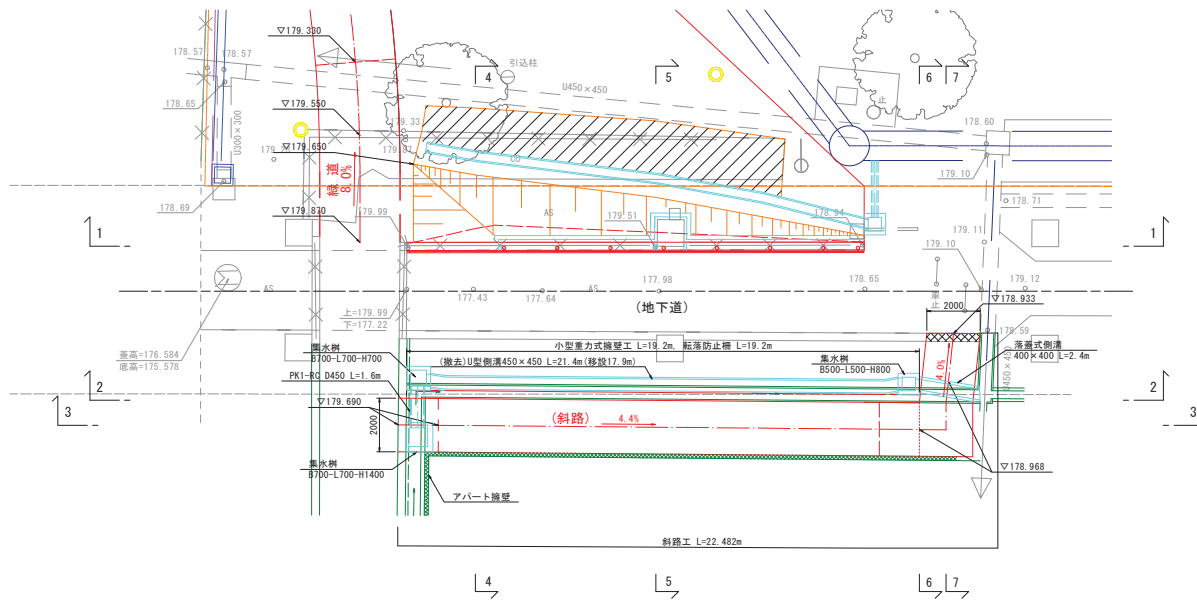
断面図 S=1:100



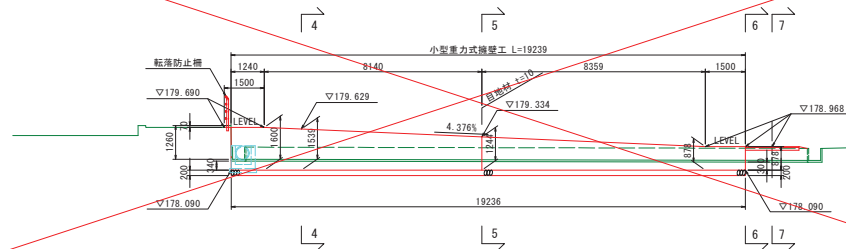
令和 7 年度		図番	11 第 9
図解本文名 河川橋			
工事名	Aゾーン緑道新設工事（駅東エリア整備関連）		
位置	上山市矢来地内		
斜路工一般図			
縮尺	1:100	上山市	

斜路部擁壁工一般図

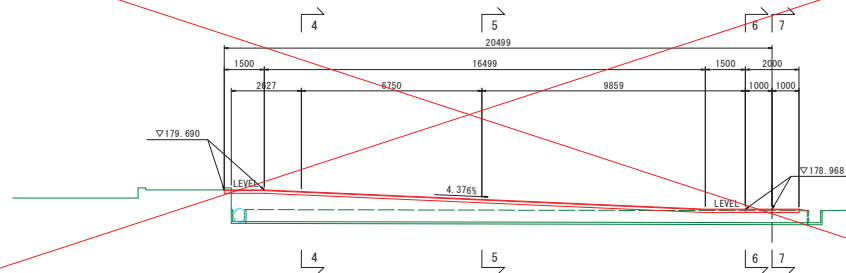
平面图 S=1:100



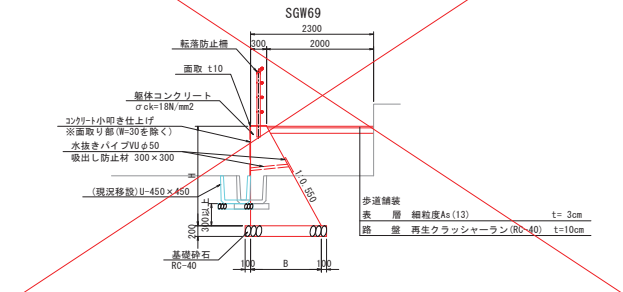
側面図(2-2) S=1:100
(小型重力式擁壁側面図)



側面図 (3-3) S=1:100
(斜路工縦断)



斜路部擁壁構造図 S=1:50



寸法表

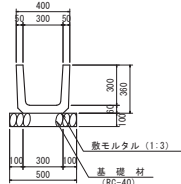
B	H
1600	1180
1544	1149
1273	1000
878	783

小構造物構造図

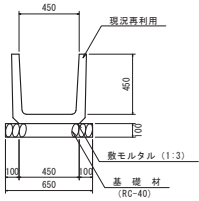
U型側溝

S=1:20

US1-B300-H300



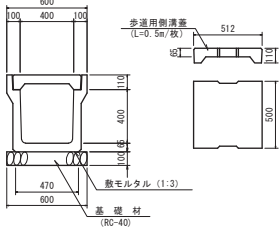
US1-B450-H450



落蓋式U型側溝

S=1:20

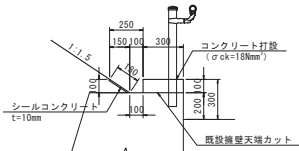
US2-B400-H400



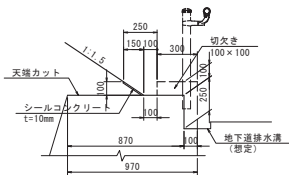
法尻排水工

S=1:20

(一般部)



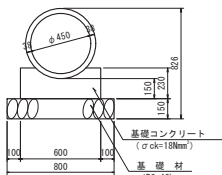
(流末切欠き部)



横断管渠

S=1:20

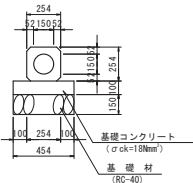
PK1-RC D450



遠心ボックスカルバート

S=1:20

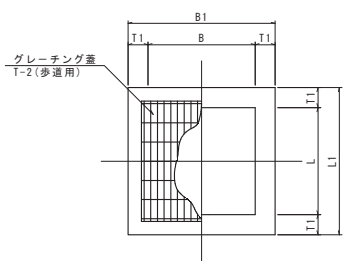
CSB D150



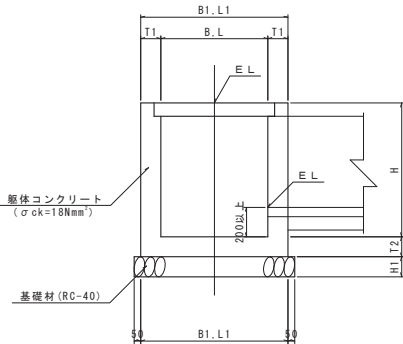
集水樹一般図

S=1:20

平面図

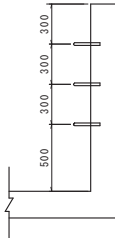


断面図



足掛金具詳細図

(H=1m以上に設置)

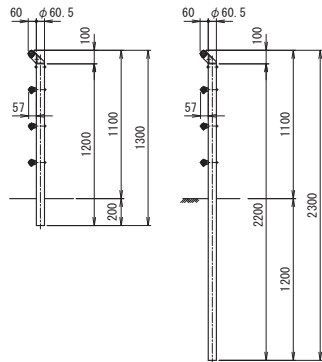
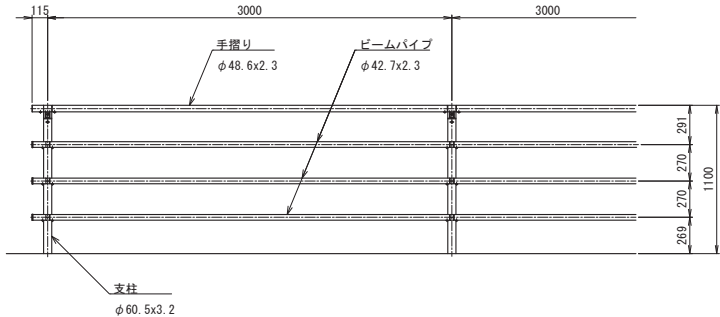


集水樹寸法表

規格	寸法表 (mm)								材料表		
	B	L	B1	L1	H	H1	T1	T2	コンクリート	基礎材	タラップ
	内空	内空	外幅	外幅	高さ	基礎厚	側壁厚	底版厚	(σ ck=18Nmm²)	RC-40	幅300mm
B 500-L 500-H 600	500	500	800	800	500	150	150	150	0.33	0.81	-
B 500-L 500-H 800	500	500	800	800	800	150	150	150	0.41	0.81	-
B 700-L 700-H 700	700	700	1000	1000	700	150	150	150	0.46	1.21	-
B 700-L 700-H1400	700	700	1100	1100	1400	200	200	150	1.13	1.44	3

転落防止柵

S=1:20



令和 7 年度		図番	業
路線名 支線 河川名			
工事名	Aゾーン緑道新設工事（駅東エリア整備関連）		
位置	上山市矢来地内		
小構造物構造図			
縮尺	図 示	上山市	